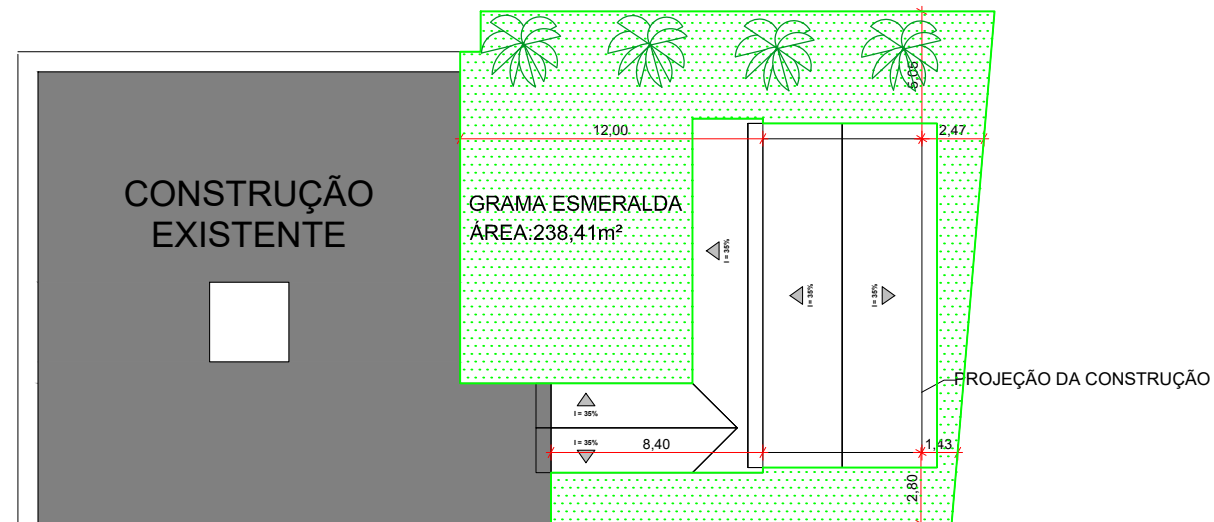


PLANTA BAIXA
ESC.1:100

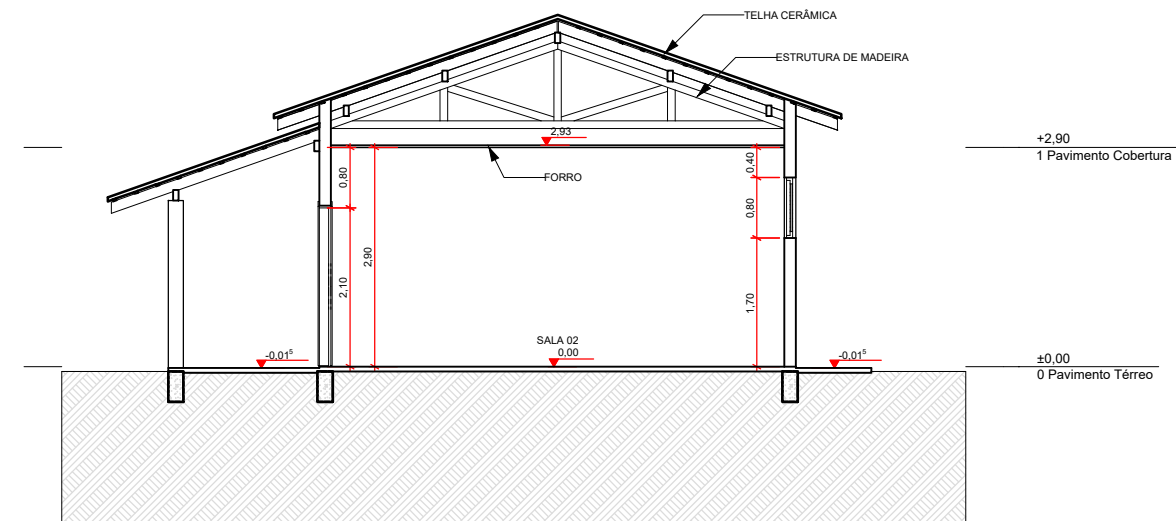
REVISÕES			
00	28/08/21	GUSTAVO	EMIÇÃO INICIAL
REV	DATA	REVISADO POR	DESCRIÇÃO

OBS:

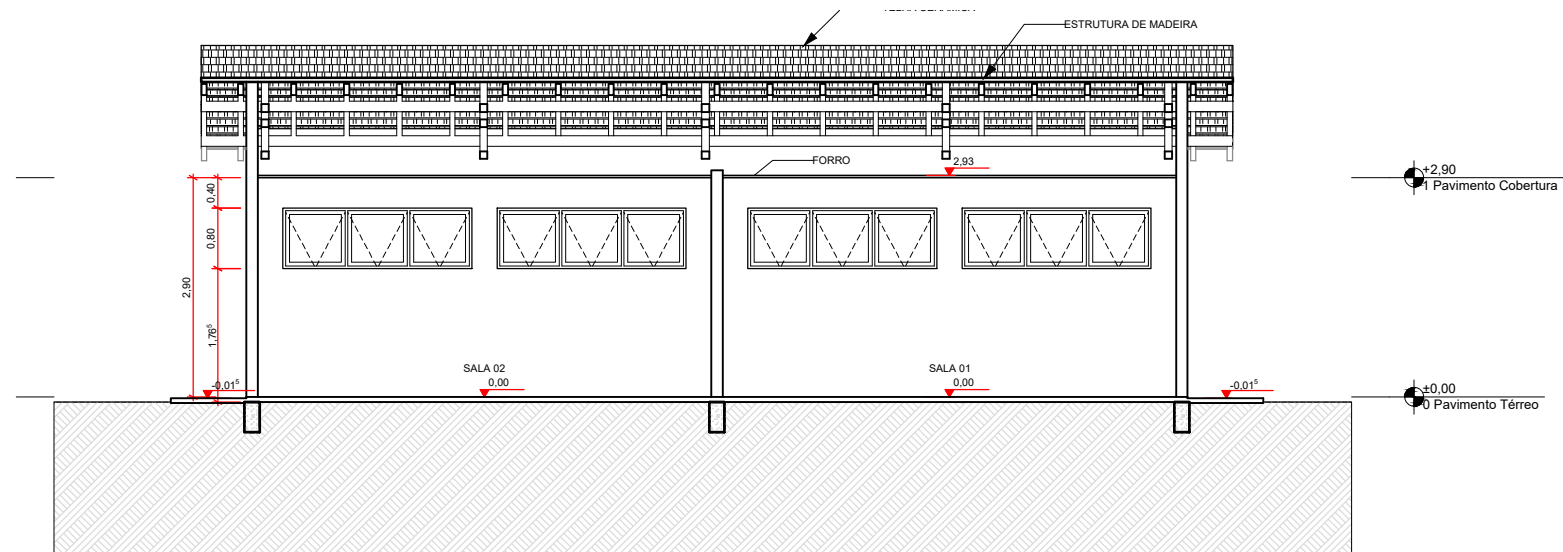
PROJETO DE CONSTRUÇÃO
DE DUAS SALAS DE AULA



LOCAÇÃO
ESC.1:300



CORTE AA
ESC.1:100

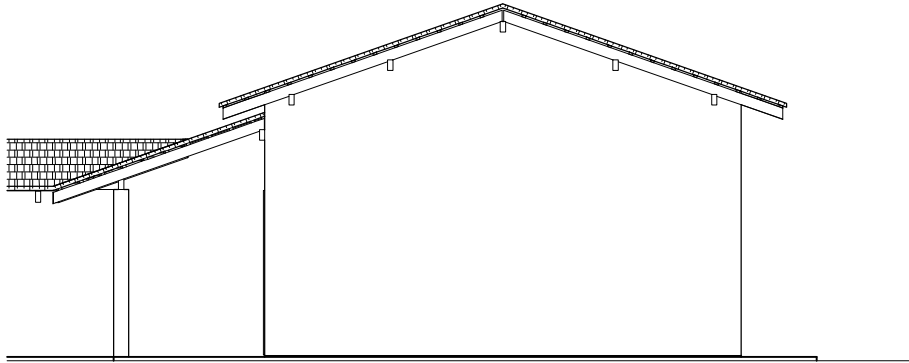


CORTE BB
ESC.1:100

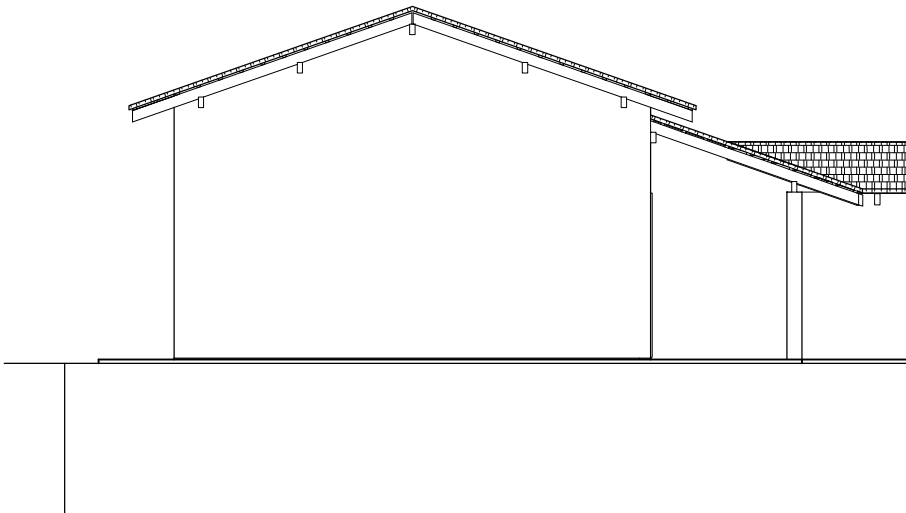
KARAIBA
CONSULTORIA E PROJETOS

Av. Nicomedes Alves dos Santos, 3600 - sala 302
B. Morada da Colina - Uberlândia MG
karaibaassociados@gmail.com (34) 3254-8375

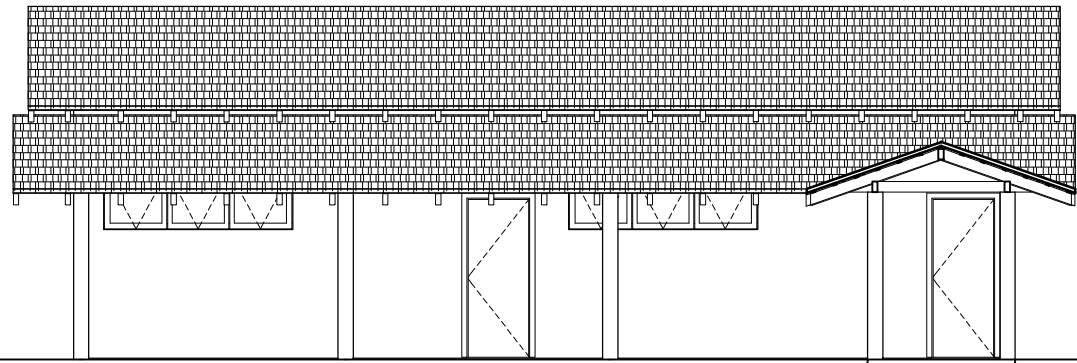
TÍTULO PROJETO ARQUITETONICO	ESCALA: S/ESC.	FOLHA: 1/2
LOCAL: CRECHE ALICE DOMICIANO MONTALVÃO - DISTRITO DE CELSO BUENO MUNICIPIO DE MONTE CARMELO MG		
ASSINATURAS: RT: GUSTAVO RIBEIRO DE MOURA ARQUITETO-CAU: 92331-1 PROPR: PREFEITURA MUNICIPAL DE MONTE CARMELO MG		



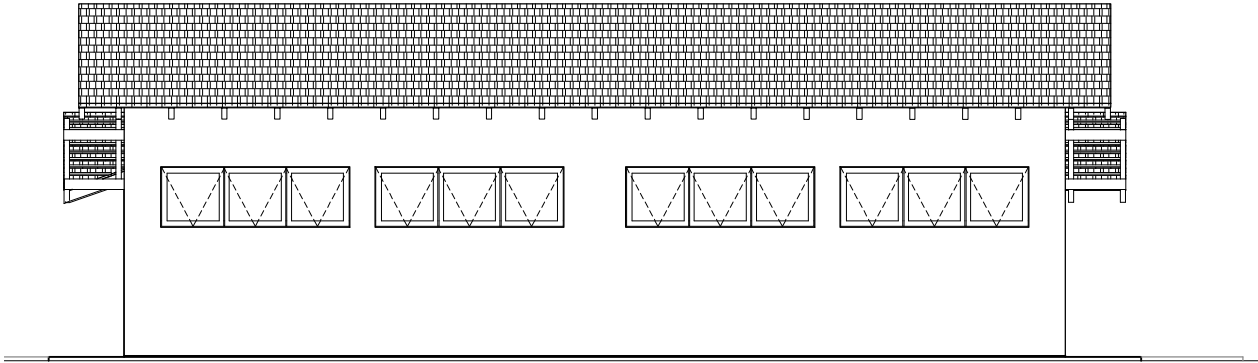
ELEVAÇÃO 1
ESC.1:100



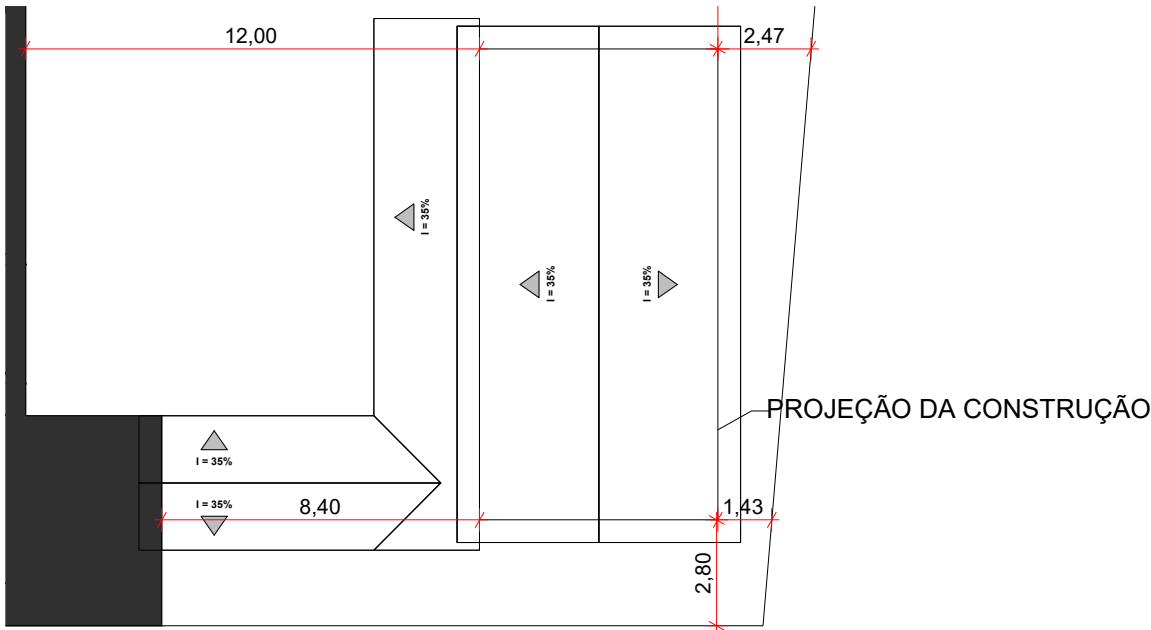
ELEVAÇÃO 3
ESC.1:100



ELEVAÇÃO 4
ESC.1:100



ELEVAÇÃO 2
ESC.1:100



COBERTURA
ESC.1:200

REVISÕES			
00	28/08/21	GUSTAVO	EMIÇÃO INICIAL
REV	DATA	REVISADO POR	DESCRIÇÃO

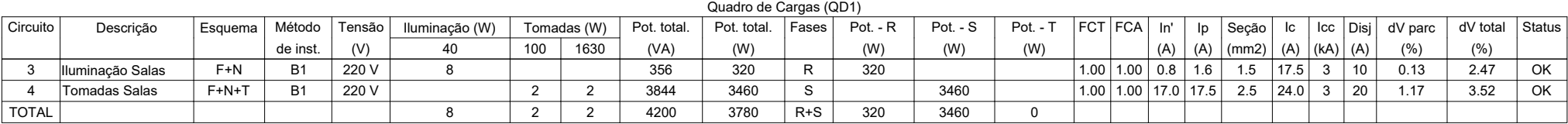
OBS:

PROJETO DE CONSTRUÇÃO
DE DUAS SALAS DE AULA

KARAIBA
CONSULTORIA E PROJETOS

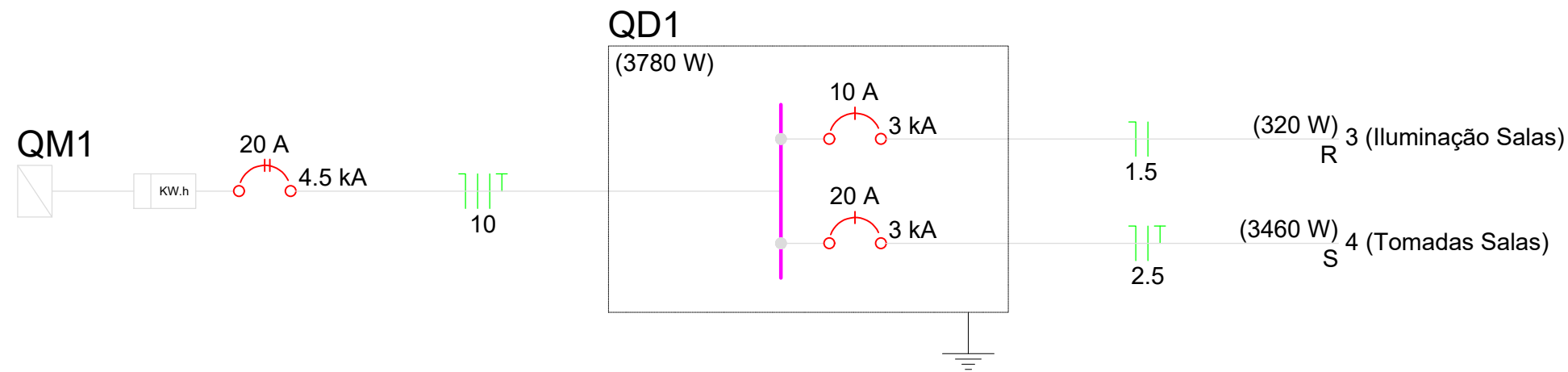
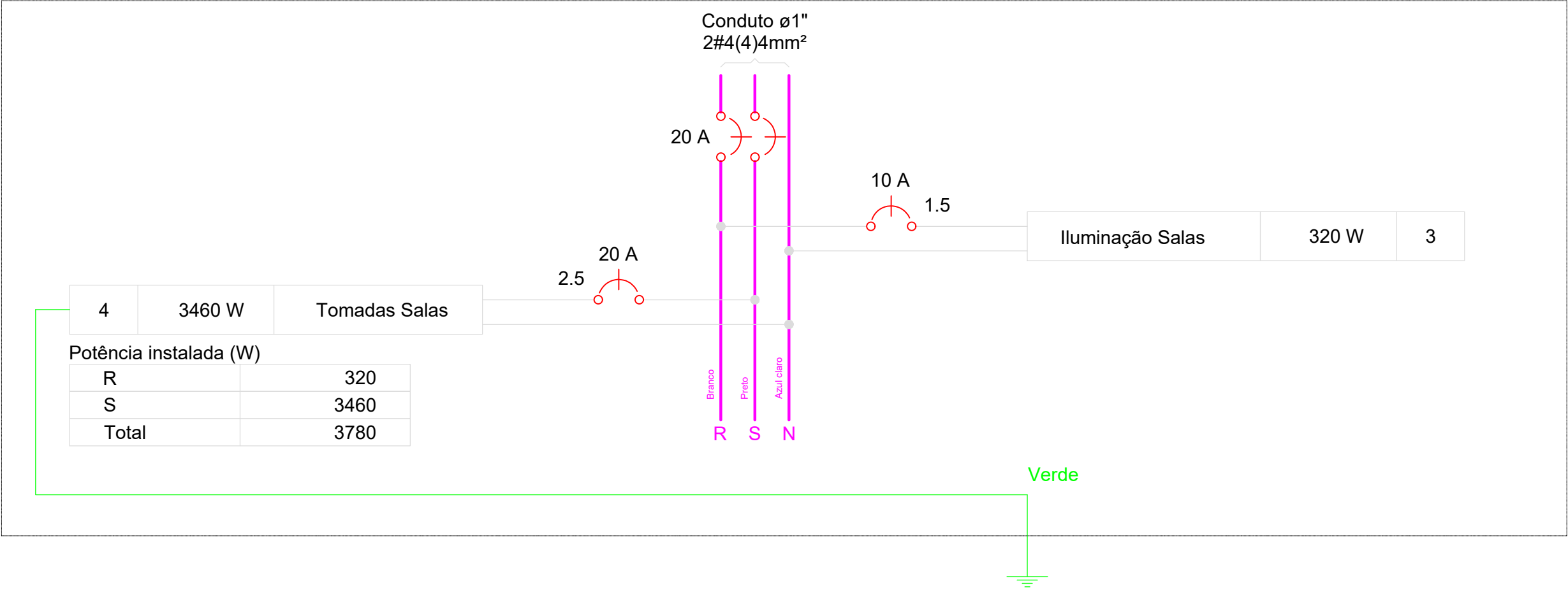
Av. Nicomedes Alves dos Santos, 3600 - sala 302
B. Morada da Colina - Uberlândia MG
karaibaassociados@gmail.com (34) 3254-8375

TÍTULO PROJETO ARQUITETONICO	ESCALA: S/ESC.	FOLHA: 1/2
LOCAL: CRECHE ALICE DOMICIANO MONTALVÃO - DISTRITO DE CELSO BUENO MUNICIPIO DE MONTE CARMELO MG		
ASSINATURAS:		
RT: GUSTAVO RIBEIRO DE MOURA ARQUITETO-CAU: 92331-1		
PROPR: PREFEITURA MUNICIPAL DE MONTE CARMELO MG		



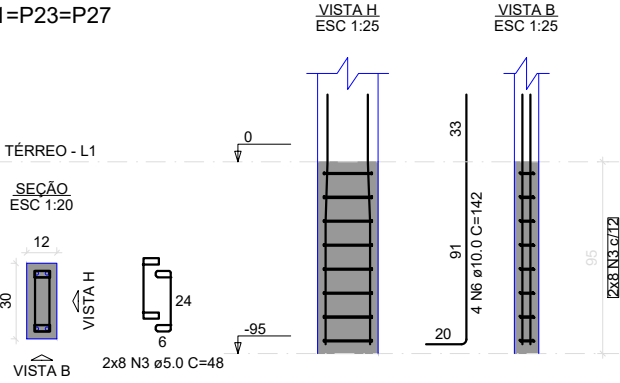
REVISÕES				OBS:	<div><div>KARAIBA</div><div>CONSULTORIA E PROJETOS</div><div>Av. Nicomedes Alves dos Santos, 3600 - sala 302 B. Morada da Colina - Uberlândia MG karaibaassociados@gmail.com (34) 3254-8375</div></div>	TÍTULO		ESCALA:	FOLHA:
						PROJETO ELETRICO		S/ESC.	1/2
						LOCAL: CRECHE ALICE DOMICIANO MONTALVÃO - DISTRITO DE CELSO BUENO MUNICIPIO DE MONTE CARMELO MG			
						ASSINATURAS:			
						RT: GUSTAVO RIBEIRO DE MOURA ARQUITETO-CAU: 92331-1			
						PROPR: PREFEITURA MUNICIPAL DE MONTE CARMELO MG			
00	28/08/21	GUSTAVO	EMIÇÃO INICIAL						
REV	DATA	REVISADO POR	DESCRIÇÃO						

QD1

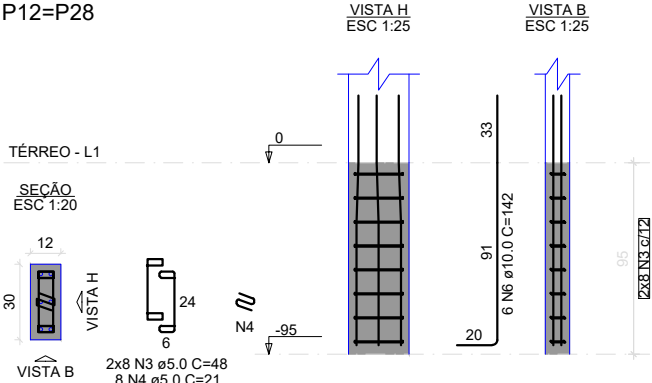


			REVISÕES	OBS: PROJETO DE CONSTRUÇÃO DE DUAS SALAS DE AULA PROJETO ELÉTRICO	<div><div>KARAIBA</div><div>CONSULTORIA E PROJETOS</div><div>Av. Nicomedes Alves dos Santos, 3600 - sala 302 B. Morada da Colina - Uberlândia MG karaibaassociados@gmail.com (34) 3254-8375</div></div>	TÍTULO PROJETO ELETRICO	ESCALA: S/ESC.	FOLHA: 2/2
						LOCAL: CRECHE ALICE DOMICIANO MONTALVÃO - DISTRITO DE CELSO BUENO MUNICIPIO DE MONTE CARMELO MG		
						ASSINATURAS: <div>RT: GUSTAVO RIBEIRO DE MOURA ARQUITETO-CAU: 92331-1</div> <div>PROPR: PREFEITURA MUNICIPAL DE MONTE CARMELO MG</div>		
00	28/08/21	GUSTAVO	EMIÇÃO INICIAL					
REV	DATA	REVISADO POR	DESCRIÇÃO					

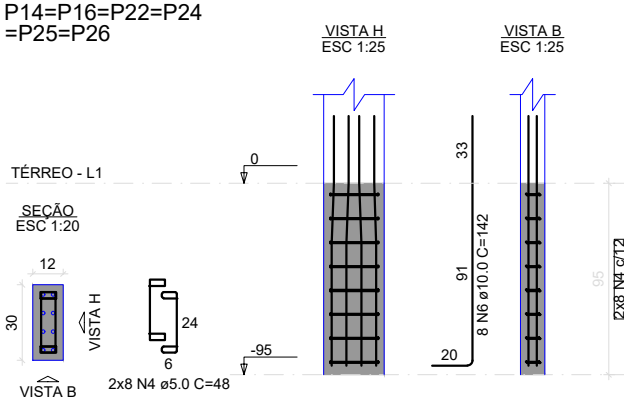
P21=P23=P27



P12=P28



P14=P16=P22=P24
=P25=P26

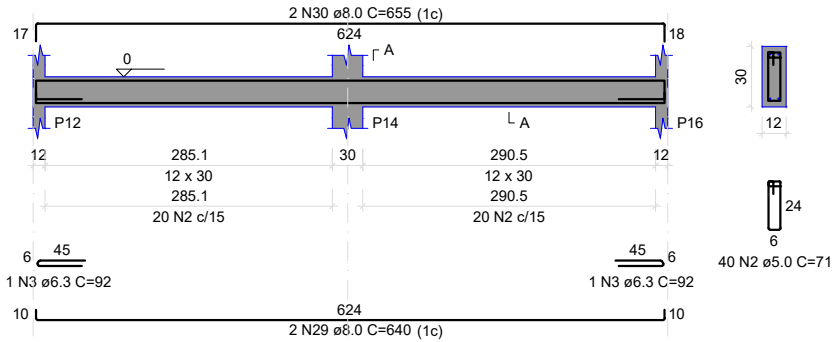


RESUMO DO AÇO

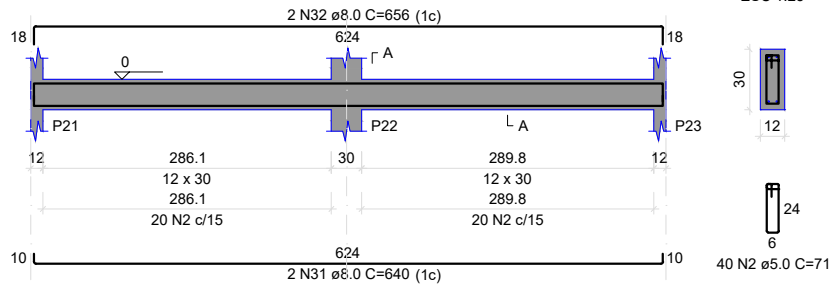
AÇO	DIAM (mm)	C.TOTAL (m)	PESO + 10% (kg)
CA50	10.0	34.08	23.07
CA60	5.0	87.84	15.04
PESO TOTAL (kg)			
CA50	79.6		
CA60	40.2		

Volume de concreto (C-30) = 2,78 m³
CONSIDERAR TODAS AS ESTACAS COM PROFUNDIDADE TOTAL DE 2,50 METROS E DIÂMETRO DE 25CM.

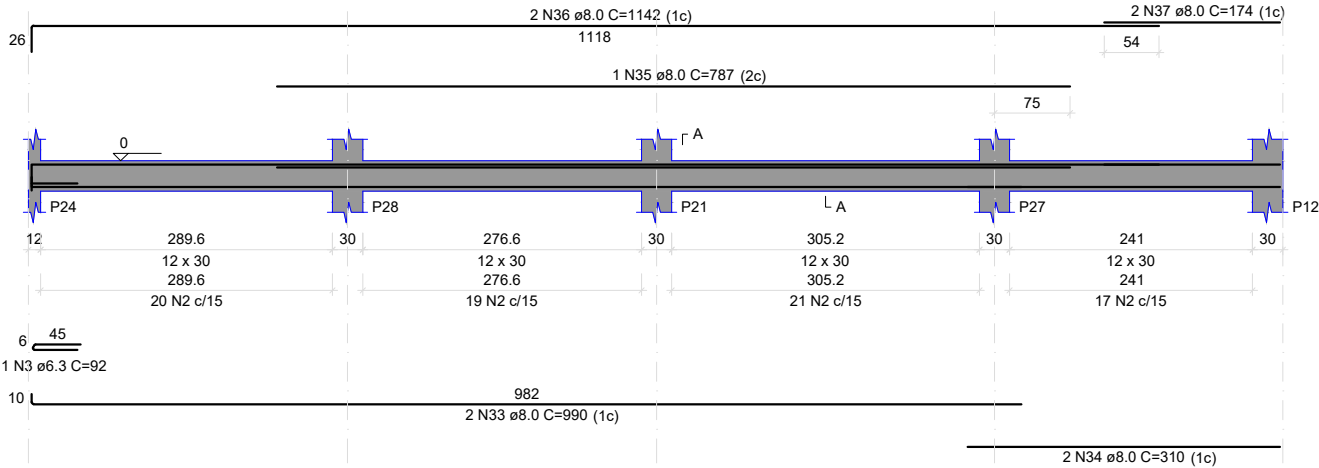
V12
ESC 1:50



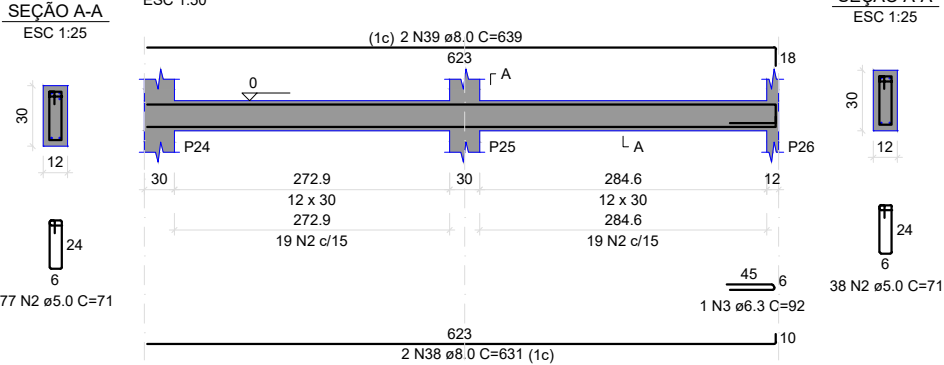
V13
ESC 1:50



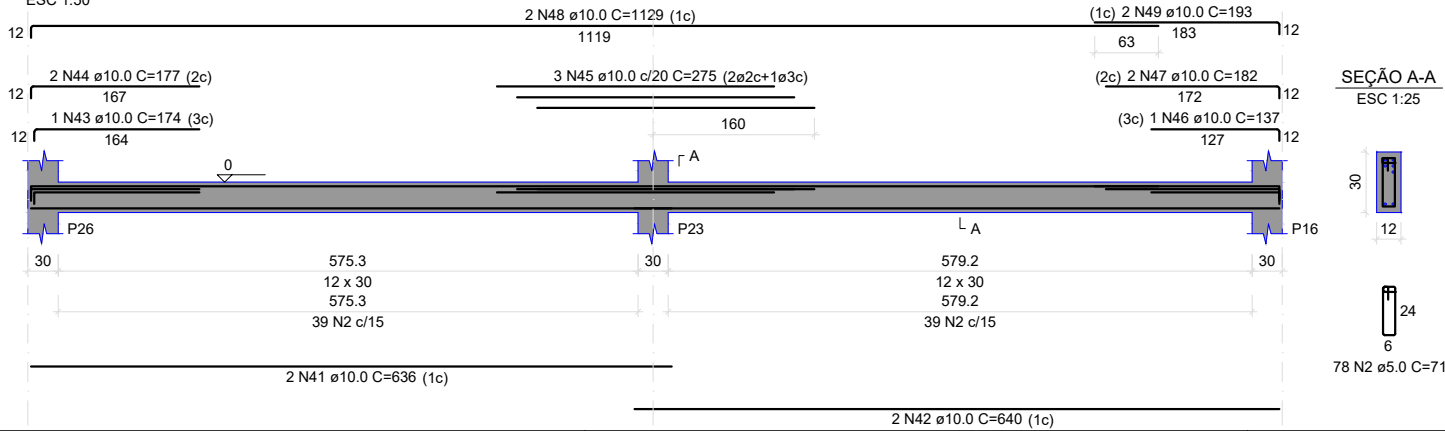
V14
ESC 1:50



V15
ESC 1:50



V16
ESC 1:50



RESUMO DO AÇO

AÇO	DIAM (mm)	C.TOTAL (m)	PESO + 10% (kg)
CA50	6.3	3.7	0.99
	8.0	137.25	59.56
	10.0	69.5	47.05
CA60	5.0	193.75	31.77

Volume de concreto (C-30) = 1.53 m³
Área de forma = 29.63 m²

REVISÕES

REV	DATA	REVISADO POR	DESCRIÇÃO
00	28/08/21	GUSTAVO	EMIÇÃO INICIAL

OBS:

PROJETO DE CONSTRUÇÃO
DE DUAS SALAS DE AULA
PROJETO ESTRUTURAL

KARAIBA
CONSULTORIA E PROJETOS

Av. Nicomedes Alves dos Santos, 3600 - sala 302
B. Morada da Colina - Uberlândia MG
karaibaassociados@gmail.com (34) 3254-8375

TÍTULO
PROJETO ESTRUTURAL

ESCALA:
S/ESC.

FOLHA:
1/5

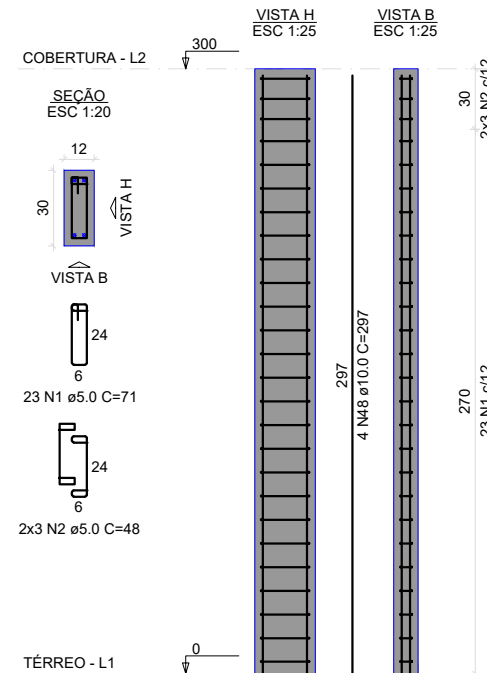
LOCAL: CRECHE ALICE DOMICIANO MONTALVÃO - DISTRITO DE CELSO BUENO
MUNICIPIO DE MONTE CARMELO MG

ASSINATURAS:

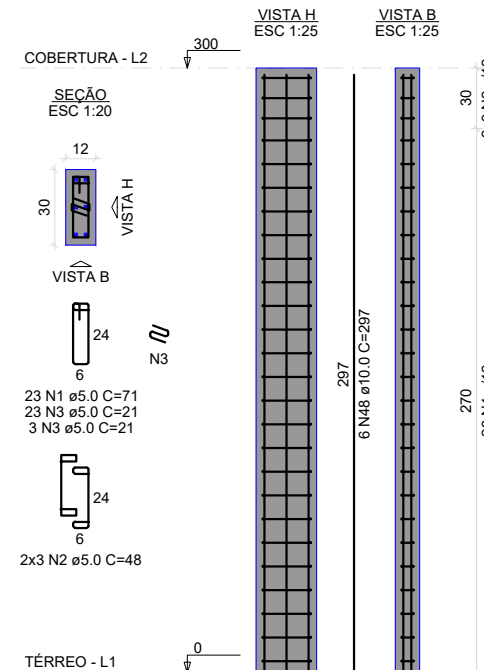
RT: GUSTAVO RIBEIRO DE MOURA
ARQUITETO-CAU: 92331-1

PROPR: PREFEITURA MUNICIPAL DE MONTE CARMELO MG

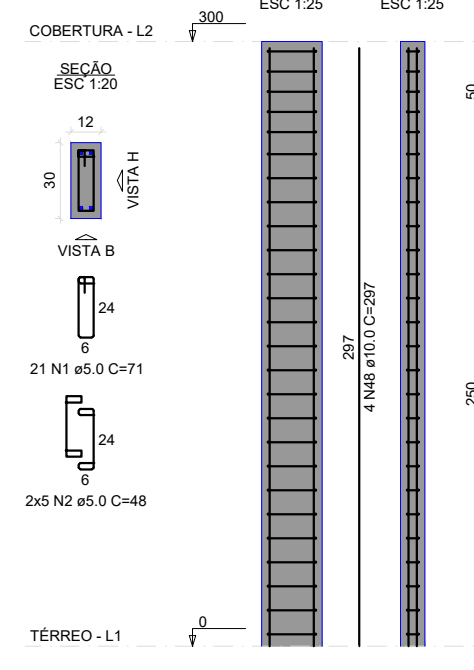
P21=P27



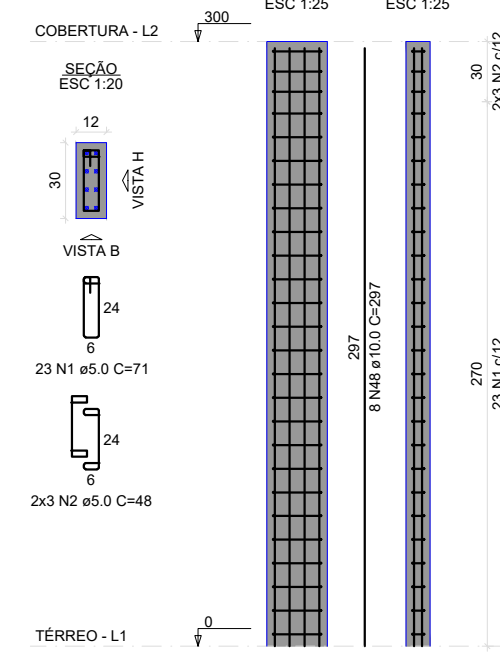
P12=P28



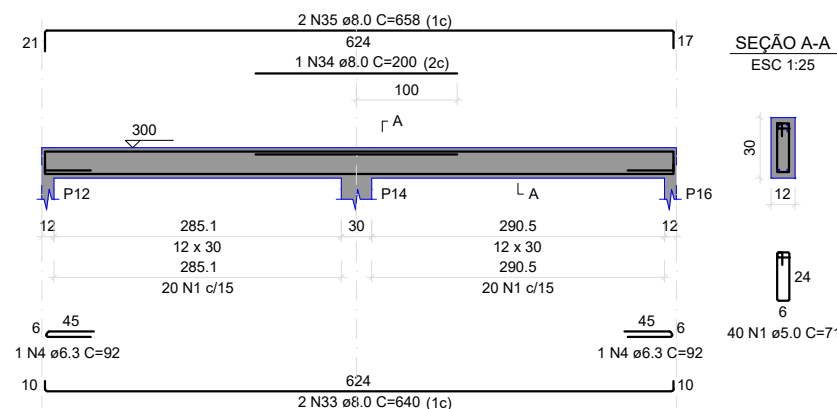
P23



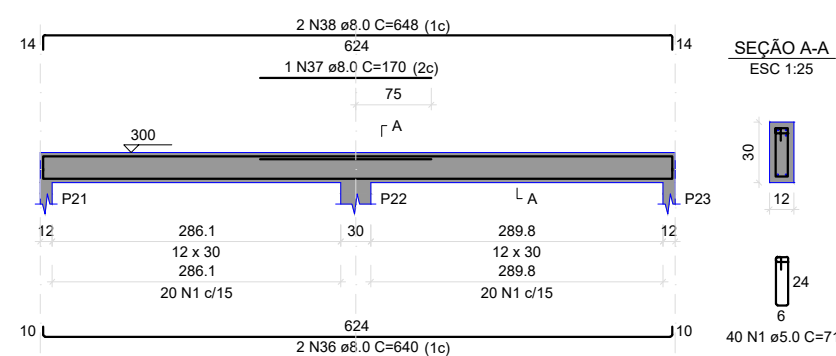
P14=P16=P22=P24
=P25=P26



V12
ESC 1:50



V13
ESC 1:50

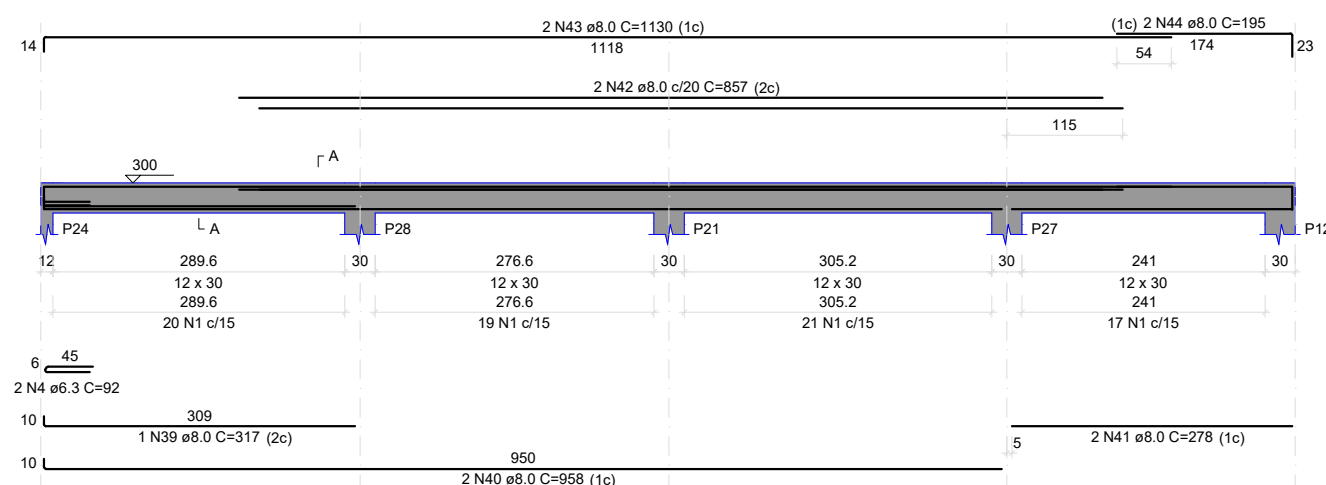


RESUMO DO AÇO

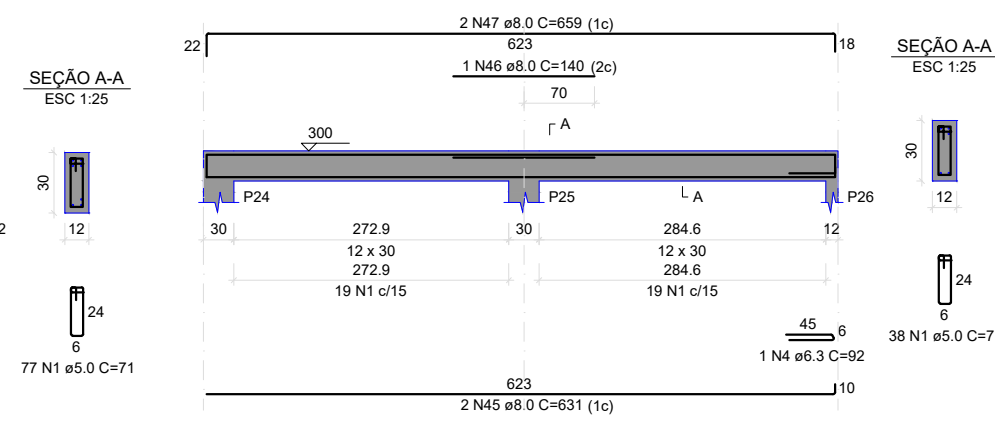
AÇO	DIAM (mm)	C.TOTAL (m)	PESO + 10% (kg)
CA50	6.3	3.7	0.99
	8.0	154.14	66.89
CA60	10.0	213.76	144.71
	5.0	344.7	56.53

Volume de concreto (C-30) = 2.32 m³
Área de forma = 41.5 m²

V14
ESC 1:50



V15
ESC 1:50



REVISÕES

REV	DATA	REVISADO POR	DESCRIÇÃO
00	28/08/21	GUSTAVO	EMIÇÃO INICIAL

OBS:

PROJETO DE CONSTRUÇÃO
DE DUAS SALAS DE AULA
PROJETO ESTRUTURAL

KARAIBA
CONSULTORIA E PROJETOS

Av. Nicomedes Alves dos Santos, 3600 - sala 302
B. Morada da Colina - Uberlândia MG
karaibaassociados@gmail.com (34) 3254-8375

TÍTULO
PROJETO ESTRUTURAL

ESCALA:
S/ESC.

FOLHA:
2/5

LOCAL: CRECHE ALICE DOMICIANO MONTALVÃO - DISTRITO DE CELSO BUENO
MUNICIPIO DE MONTE CARMELO MG

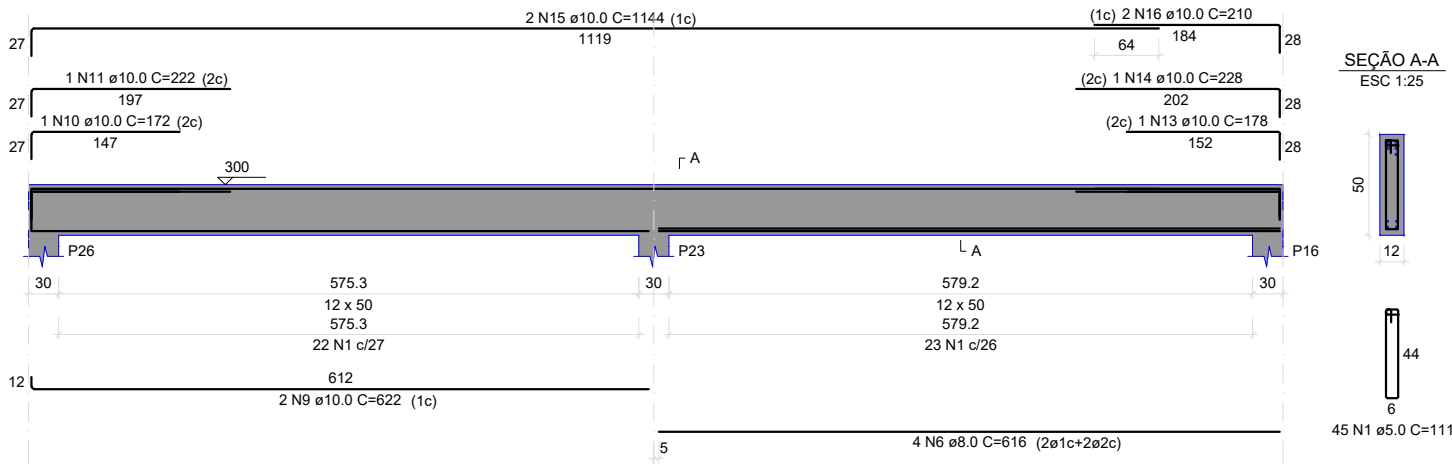
ASSINATURAS:

RT: GUSTAVO RIBEIRO DE MOURA
ARQUITETO-CAU: 92331-1

PROPR: PREFEITURA MUNICIPAL DE MONTE CARMELO MG

V16

ESC 1:50



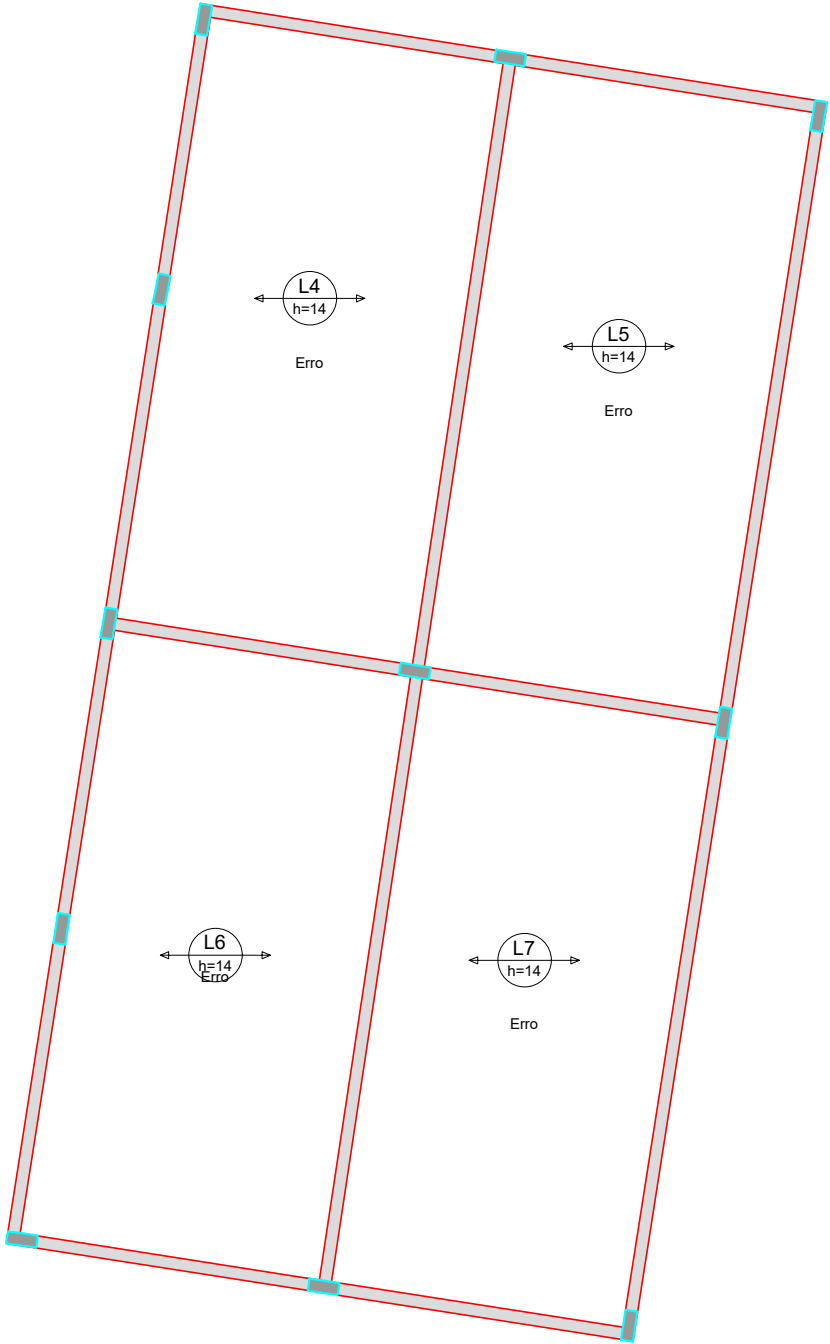
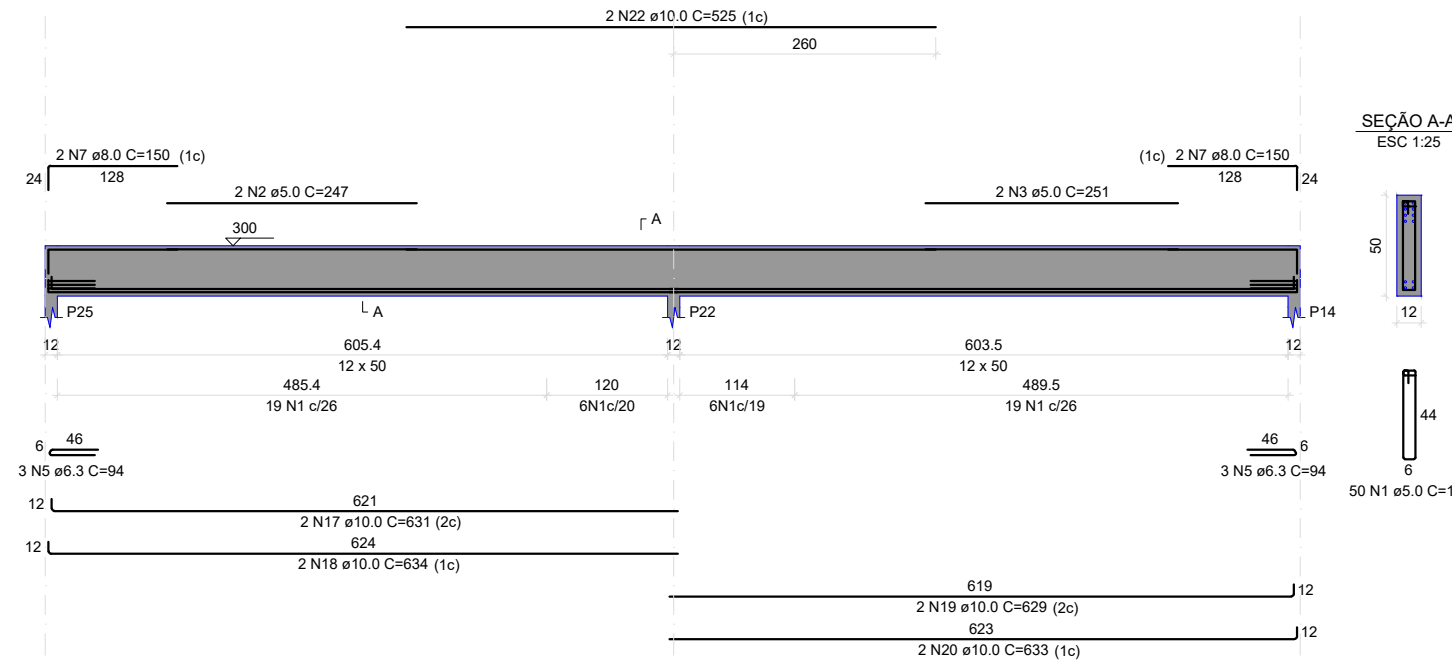
RESUMO DO AÇO

AÇO	DIAM (mm)	C.TOTAL (m)	PESO + 10% (kg)
CA50	6.3	5.62	1.49
	8.0	6.0	2.6
CA60	10.0	133.2	90.17
	5.0	115.4	18.92

Volume de concreto (C-30) = 1.42 m³
Área de forma = 25.85 m²

V17

ESC 1:50



Armação positiva das lajes do pavimento Cobertura (Eixo X)
escala 1:50

REVISÕES				OBS: PROJETO DE CONSTRUÇÃO DE DUAS SALAS DE AULA PROJETO ESTRUTURAL	KARAIBA CONSULTORIA E PROJETOS Av. Nicomedes Alves dos Santos, 3600 - sala 302 B. Morada da Colina - Uberlândia MG karaibaassociados@gmail.com (34) 3254-8375	TÍTULO	ESCALA:	FOLHA:
						PROJETO ESTRUTURAL	S/ESC.	3/5
						LOCAL:	CRECHE ALICE DOMICIANO MONTALVÃO - DISTRITO DE CELSO BUENO MUNICÍPIO DE MONTE CARMELO MG	
						ASSINATURAS:		
							RT: GUSTAVO RIBEIRO DE MOURA ARQUITETO-CAU: 92331-1	
							PROPR: PREFEITURA MUNICIPAL DE MONTE CARMELO MG	
00	28/08/21	GUSTAVO	EMIÇÃO INICIAL					
REV	DATA	REVISADO POR	DESCRIÇÃO					

Vigas			
Nome	Seção (cm)	Elevação (cm)	Nível (cm)
V12	12x30	0	300
V13	12x30	0	300
V14	12x30	0	300
V15	12x30	0	300
V16	12x50	0	300
V17	12x50	0	300
V18	12x40	0	300

Lajes								
Dados						Sobrecarga (kgf/m²)		
Nome	Tipo	Altura (cm)	Elevação (cm)	Nível (cm)	Peso próprio (kgf/m²)	Adicional	Acidental	Localizada
L4	Pré-moldada	14	0	300	143	150	200	-
L5	Pré-moldada	14	0	300	143	150	200	-
L6	Pré-moldada	14	0	300	143	150	200	-
L7	Pré-moldada	14	0	300	143	150	200	-

Blocos de enchimento						
Detalhe	Tipo	Nome	Dimensões(cm)			Quantidade
			hb	bx	by	
1	EPS Unidirecional	B10/40/40	10	40	40	514

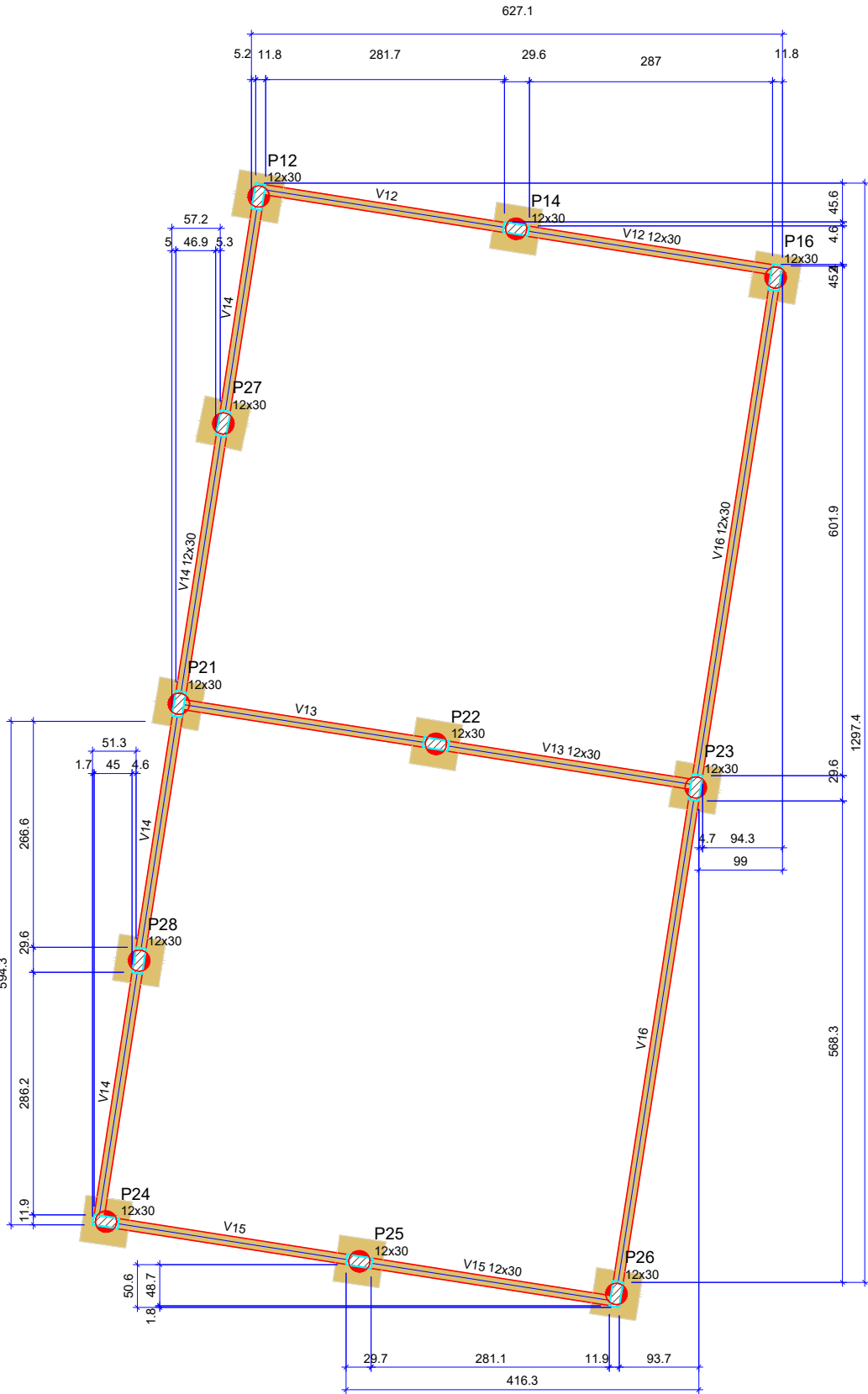
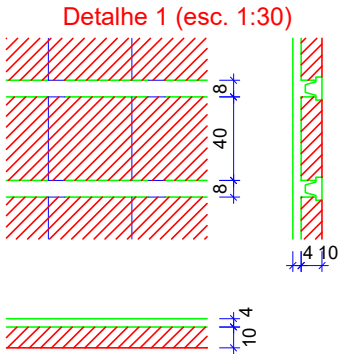
Características dos materiais	
fck (kgf/cm²)	Ecs (kgf/cm²)
300	268384

Dimensão máxima do agregado = 19 mm

Pilares			
Nome	Seção (cm)	Elevação (cm)	Nível (cm)
P12	12x30	0	300
P14	12x30	0	300
P16	12x30	0	300
P21	12x30	0	300
P22	12x30	0	300
P23	12x30	0	300
P24	12x30	0	300
P25	12x30	0	300
P26	12x30	0	300
P27	12x30	0	300
P28	12x30	0	300

Legenda dos pilares	
<div></div>	Pilar que morre

Legenda das vigas e paredes	
<div></div>	Viga



Forma do pavimento Térreo
escala 1:50

REVISÕES			
00	28/08/21	GUSTAVO	EMIÇÃO INICIAL
REV	DATA	REVISADO POR	DESCRIÇÃO

OBS:

PROJETO DE CONSTRUÇÃO
DE DUAS SALAS DE AULA
PROJETO ESTRUTURAL

KARAIBA

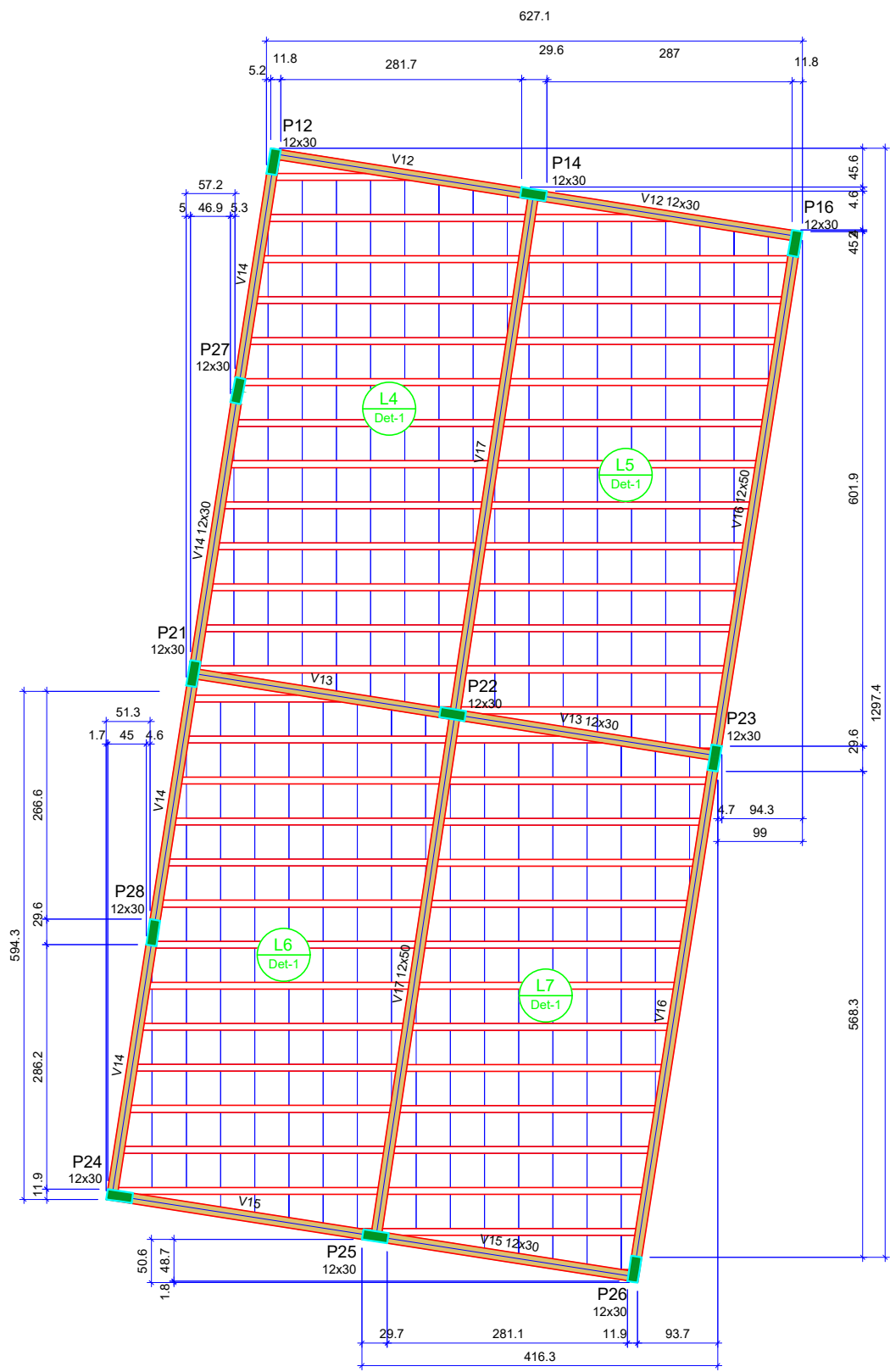
CONSULTORIA E PROJETOS

Av. Nicomedes Alves dos Santos, 3600 - sala 302

B. Morada da Colina - Uberlândia MG

karaibaassociados@gmail.com (34) 3254-8375

TÍTULO PROJETO ESTRUTURAL	ESCALA: S/ESC.	FOLHA: 4/5
LOCAL: CRECHE ALICE DOMICIANO MONTALVÃO - DISTRITO DE CELSO BUENO MUNICIPIO DE MONTE CARMELO MG		
ASSINATURAS: <div>RT: GUSTAVO RIBEIRO DE MOURA ARQUITETO-CAU: 92331-1</div> <div>PROPR: PREFEITURA MUNICIPAL DE MONTE CARMELO MG</div>		



Forma do pavimento Cobertura
escala 1:50

Vigas			
Nome	Seção (cm)	Elevação (cm)	Nível (cm)
V12	12x30	0	0
V13	12x30	0	0
V14	12x30	0	0
V15	12x30	0	0
V16	12x30	0	0

Características dos materiais	
fck (kgf/cm²)	Ecs (kgf/cm²)
300	268384

Dimensão máxima do agregado = 19 mm

Pilares			
Nome	Seção (cm)	Elevação (cm)	Nível (cm)
P12	12x30	0	300
P14	12x30	0	300
P16	12x30	0	300
P21	12x30	0	300
P22	12x30	0	300
P23	12x30	0	300
P24	12x30	0	300
P25	12x30	0	300
P26	12x30	0	300
P27	12x30	0	300
P28	12x30	0	300

Legenda dos pilares	
	Pilar que passa

Legenda das vigas e paredes	
	Viga

REVISÕES				OBS:	<div><div>KARAIBA</div><div>CONSULTORIA E PROJETOS</div><div>Av. Nicomedes Alves dos Santos, 3600 - sala 302 B. Morada da Colina - Uberlândia MG karaibaassociados@gmail.com (34) 3254-8375</div></div>	TÍTULO		ESCALA:	FOLHA:
						PROJETO ESTRUTURAL	S/ESC.	5/5	
						LOCAL:	CRECHE ALICE DOMICIANO MONTALVÃO - DISTRITO DE CELSO BUENO MUNICIPIO DE MONTE CARMELO MG		
						ASSINATURAS:	<div>RT: GUSTAVO RIBEIRO DE MOURA ARQUITETO-CAU: 92331-1</div> <div>PROPR: PREFEITURA MUNICIPAL DE MONTE CARMELO MG</div>		
00	28/08/21	GUSTAVO	EMIÇÃO INICIAL	PROJETO DE CONSTRUÇÃO DE DUAS SALAS DE AULA PROJETO ESTRUTURAL					
REV	DATA	REVISADO POR	DESCRIÇÃO						