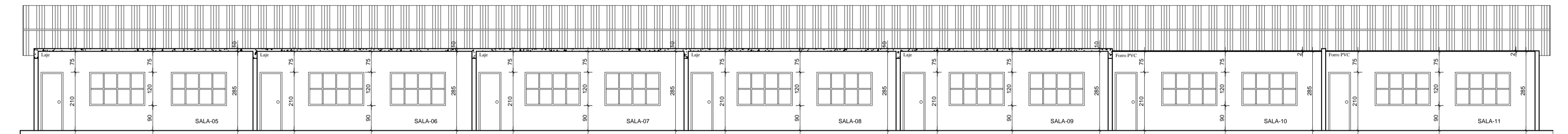
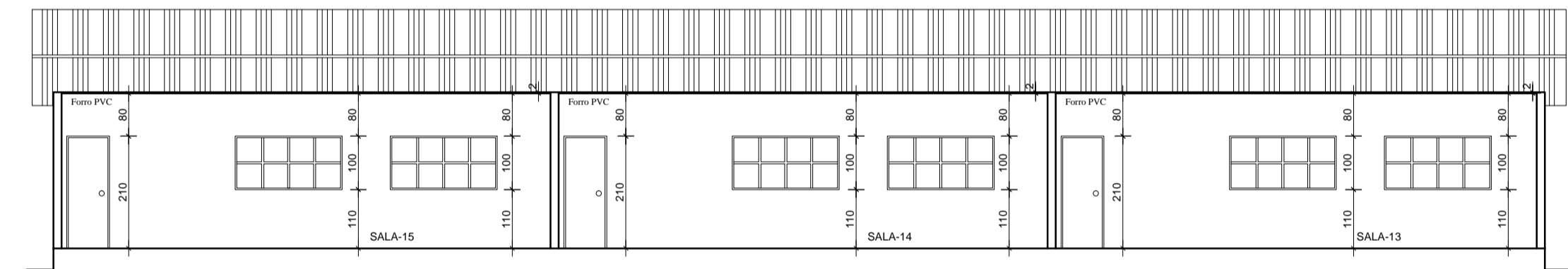




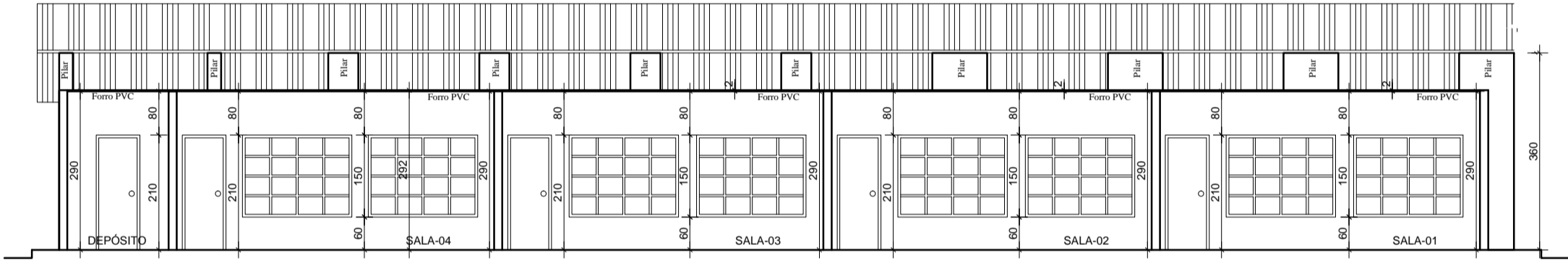
FACHADA RUA SÃO FRANCISCO
ESC. 1:100



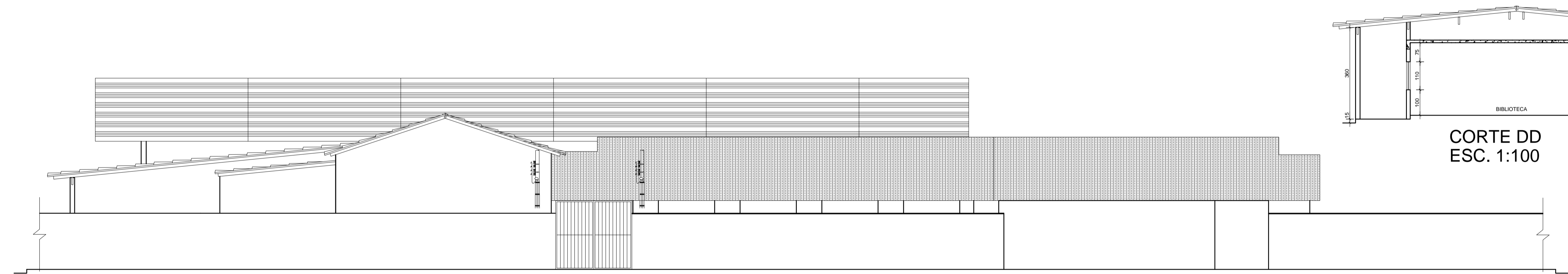
CORTE CC
ESC. 1:100



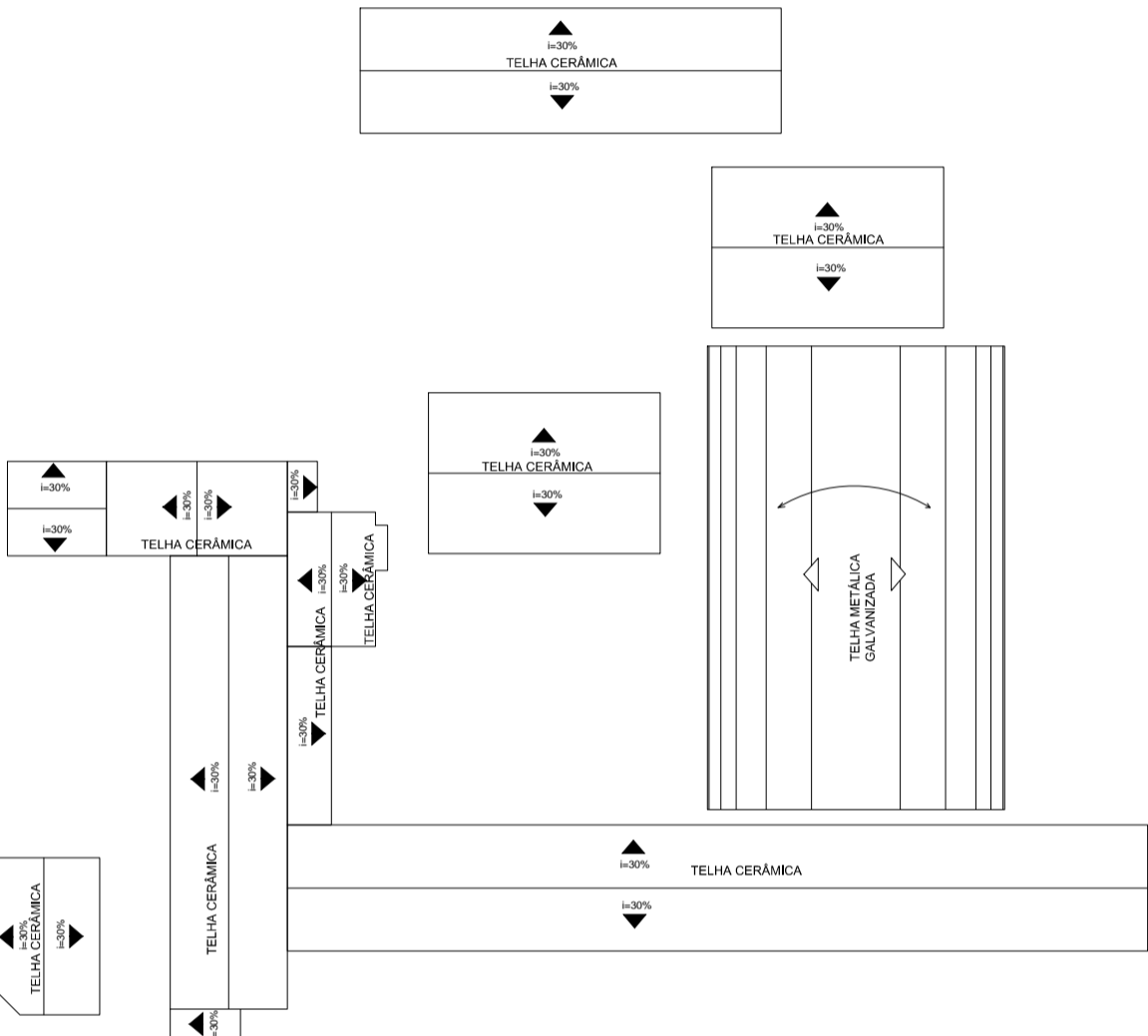
CORTE EE
ESC. 1:100



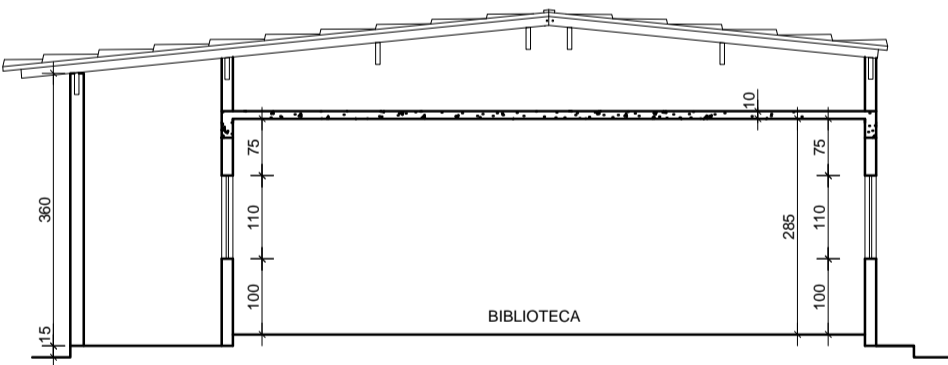
CORTE AA
ESC. 1:100



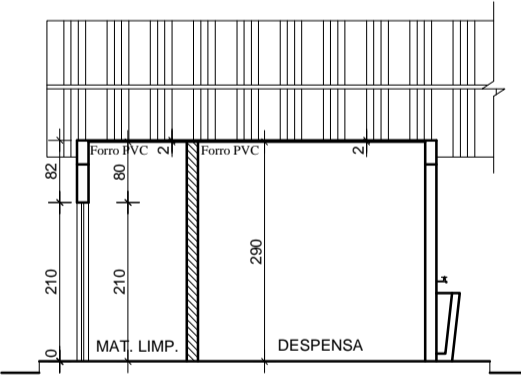
FACHADA RUA SÃO CARLOS
ESC. 1:100



PLANTA DE COBERTURA
ESC. 1:500



CORTE DD
ESC. 1:100



CORTE BB
ESC. 1:100

LEGENDA	
	PAREDE EM ALVENARIA EXISTENTE
	ALVENARIA EM ALVENARIA A CONTRUIR
	DEMOLIÇÃO DE ALVENARIA

REVISÃO	DATA	VISTO

APROVAÇÕES

REFORMA E AMPLIAÇÃO DA ESCOLA DISTRITO DE CELSO BUENO
MUNICÍPIO DE MONTE CARMELO M.G

PLANTAS:
PROJETO ARQUITETÔNICO COMPLETO

LOCAL: RUA SÃO CARLOS 55 - DISTRITO DE CELSO BUENO

FOLHA: 02/02 DATA: 23/08/2016 ESCALAS: INDICADAS

ÁREAS:
TERRENO 5.202,25m² INTERVENÇÃO 1.382,00m²
CONSTRUÍDA 1.986,51m²