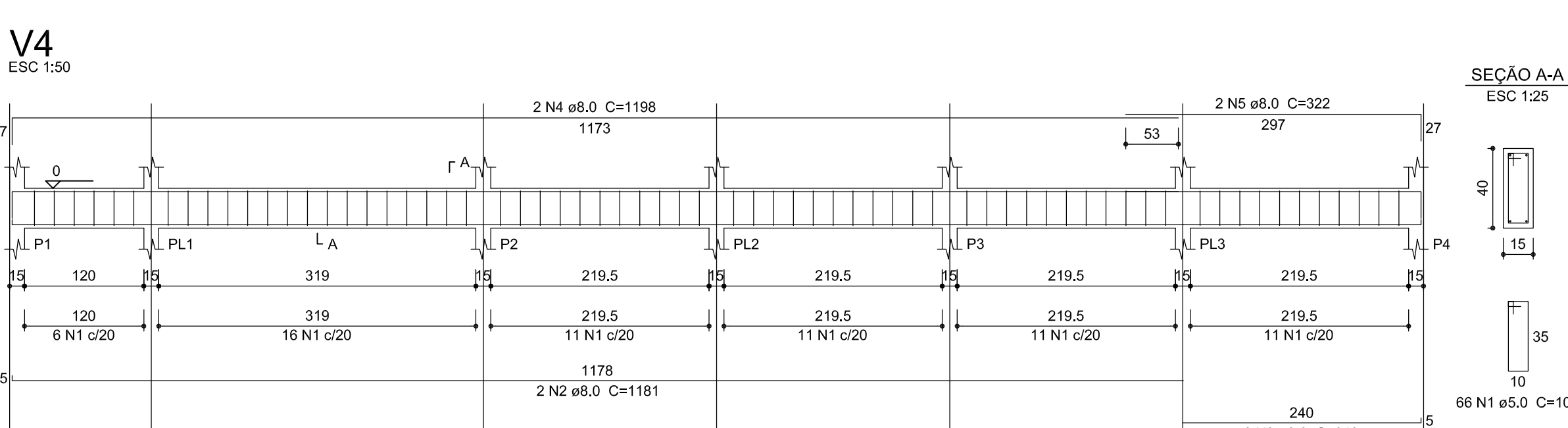
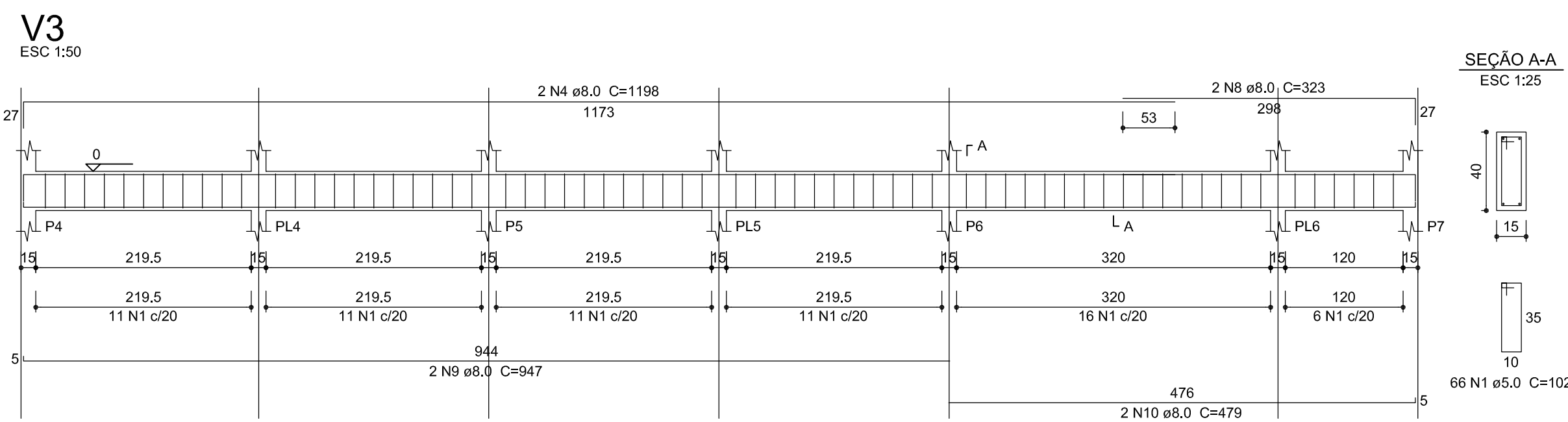
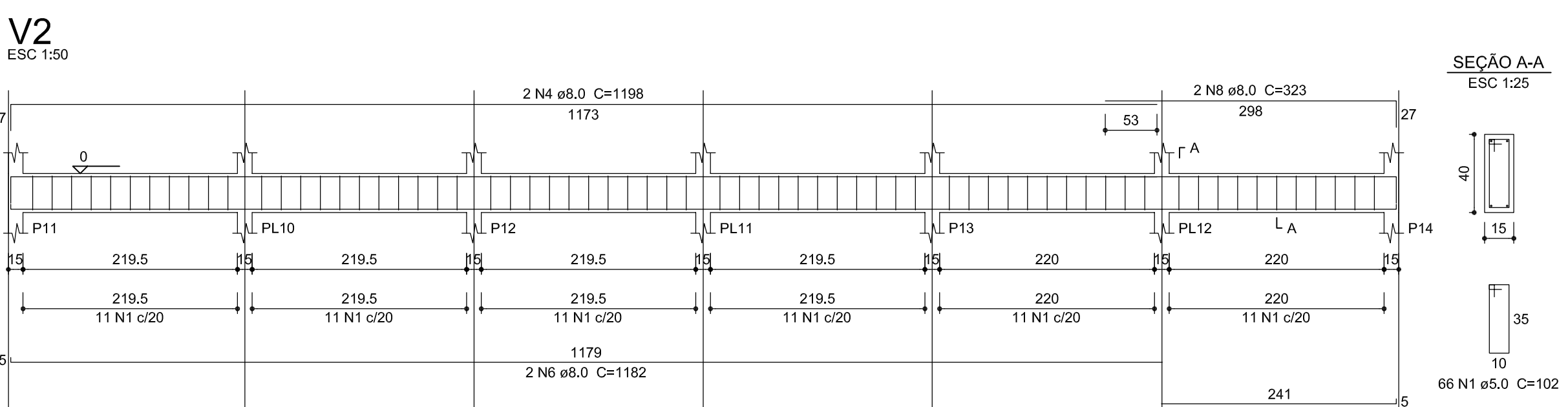
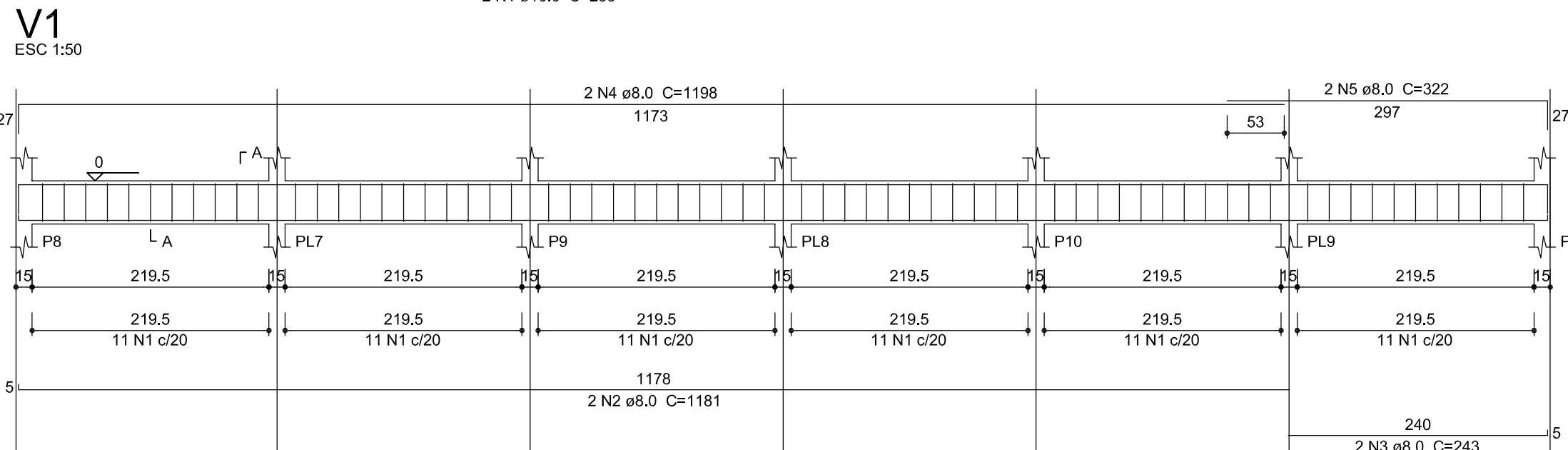
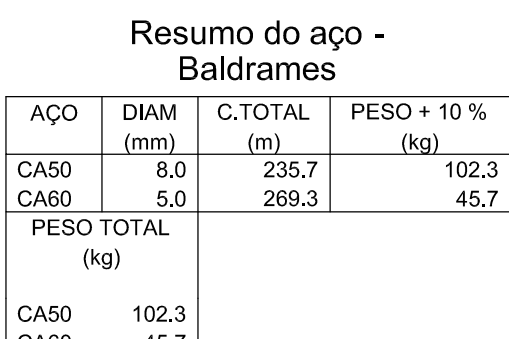
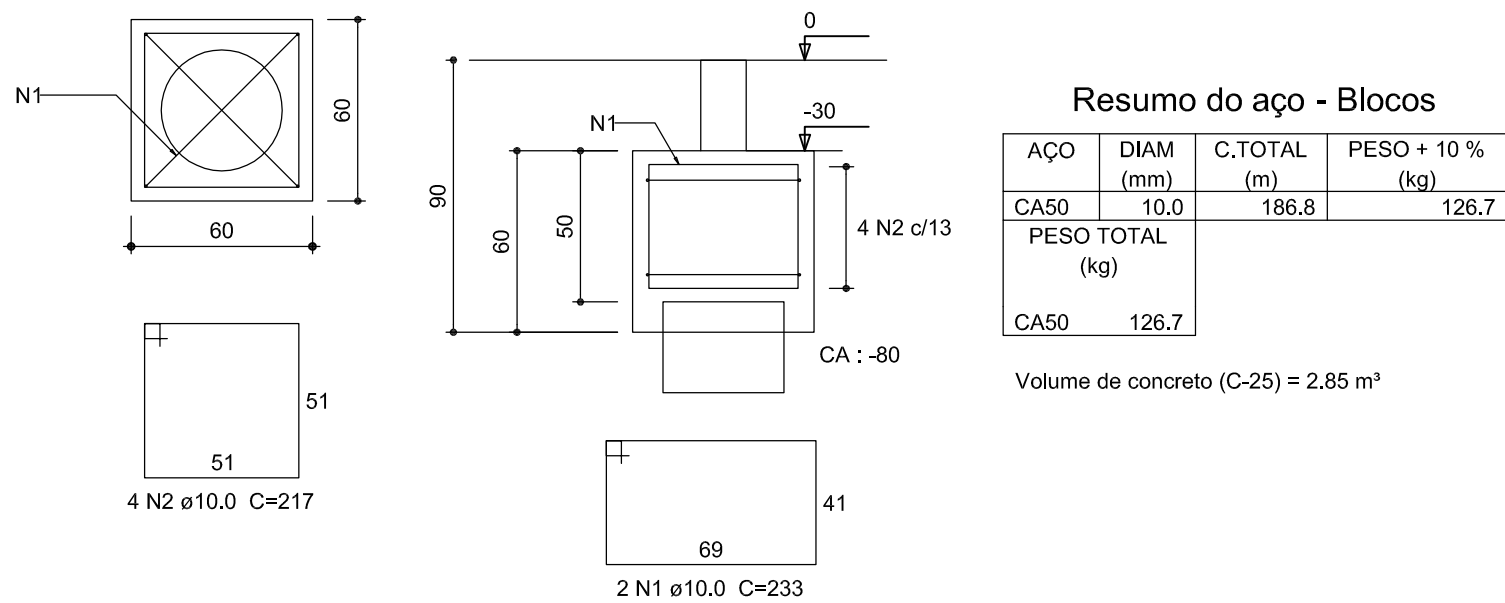


Forma da Fundação (Nível 0) Escala 1:50

B1=B2=B3=B4=B5=B6=B7=B8=B9=B10=B11=B12
=B13=B14
1xC40
PLANTA
ESC 1:25

CORTE
ESC 1:25



PROJETO ESTRUTURAL PARA FECHAMENTO DA QUADRA POLIESPORTIVA NO BAIRRO LAGOINHA		Folha: 1/3	
Proprietário: PREFEITURA MUNICIPAL DE MONTE CARMELO		CAD	
Local: BAIRRO LAGOINHA, MONTE CARMELO - MG		ALAN JHON	
Situação		Data: 12/04/2018	
VER ARQUITETURA		Modificações	
		Visto	
		Ass. E. P.	
ÁREAS		Conteúdo:	
VER ARQUITETURA		FORMA DA FUNDAÇÃO, VIGAS BALDRAMES E PILARETES.	
		Proprietário: PREFEITURA MUNICIPAL DE MONTE CARMELO	
		Projeto R.T.	
		ALAN JHON ALVES MARTINS - ENGENHEIRO CIVIL - CREA: 173.945/D-MG	
		ENGENHEIRO CIVIL - CREA: 173.945/D-MG	
		RUA DOMINGOS LAGEIRA, 515 - SALA A - 102	
		(34) 9107-2590 (34) 9647-8023 (34) 3811-2590	
Aprovações			