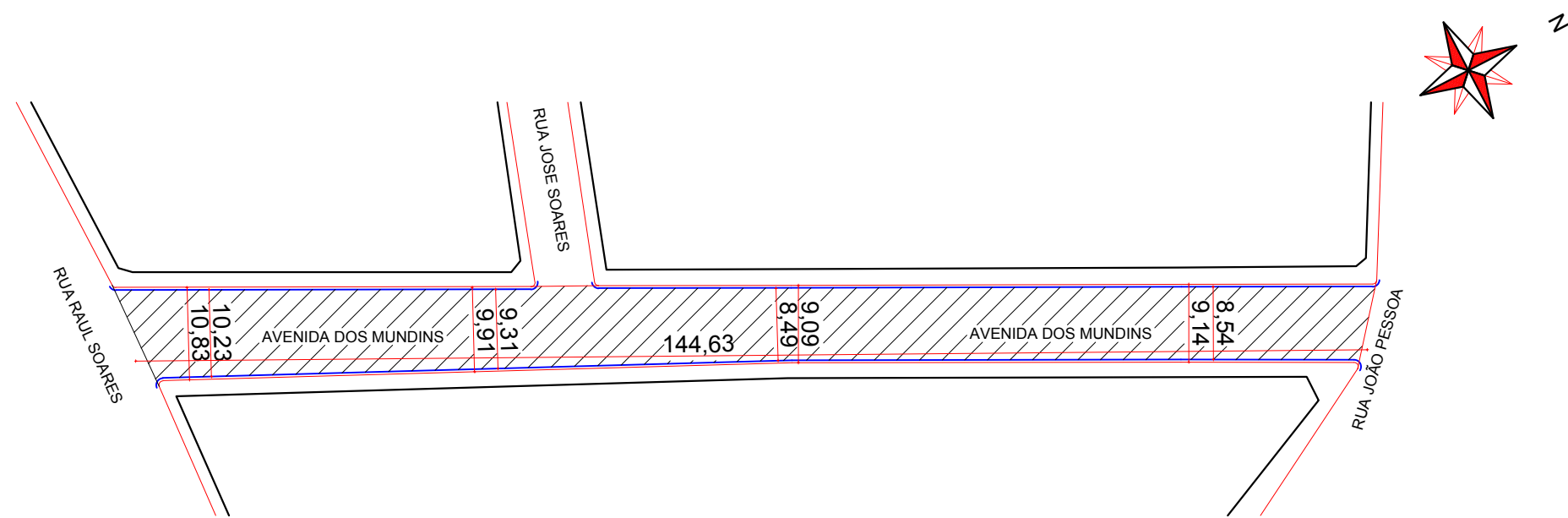
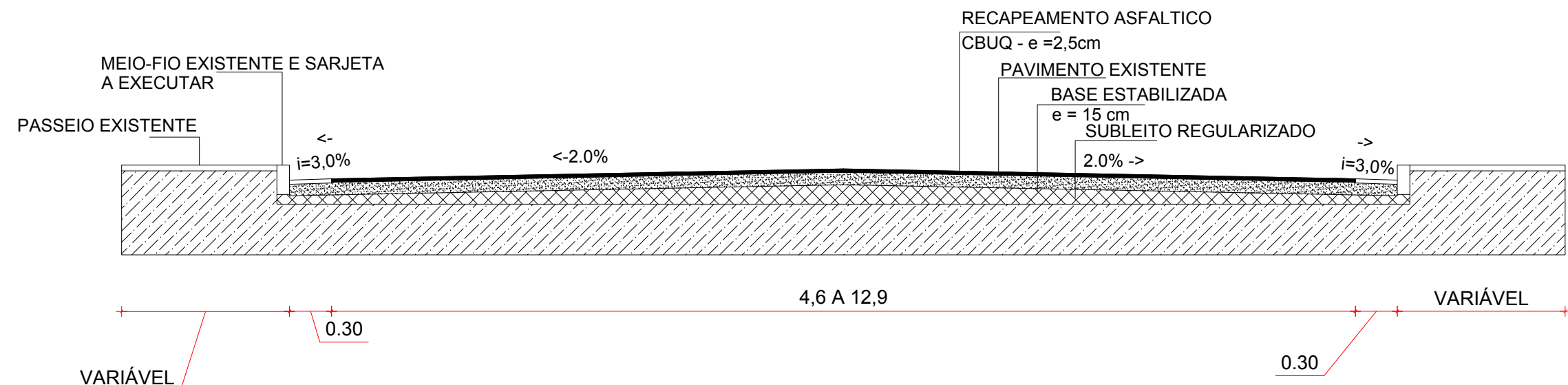


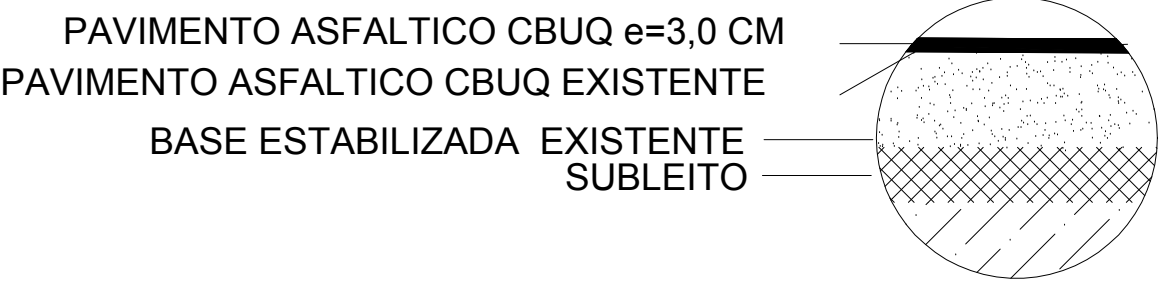
PROJETO DE PAVIMENTAÇÃO
ESCALA 1:750



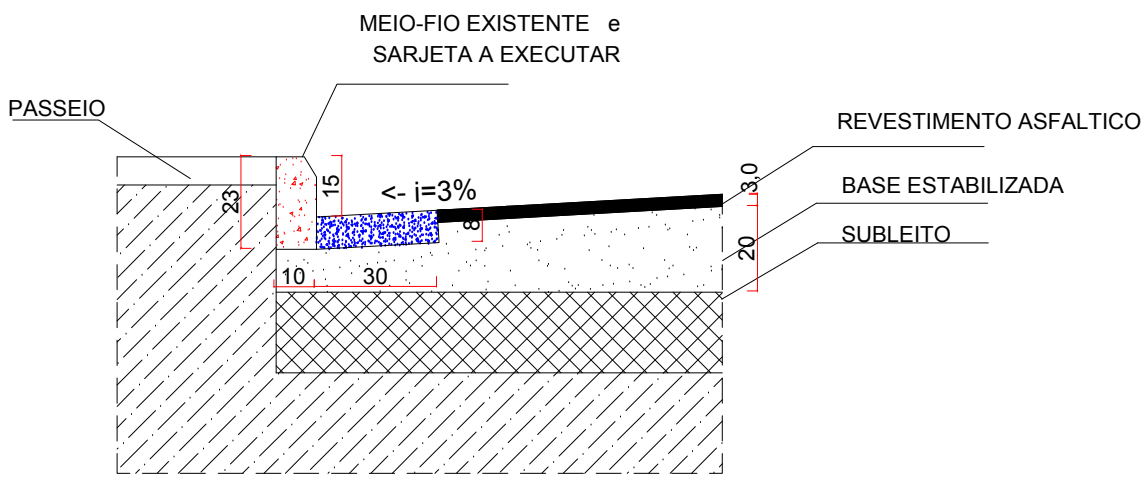
PROJETO DE PAVIMENTAÇÃO
ESCALA 1:750



SEÇÃO TRANSVERSAL - TIPO
SEM ESCALA



DETALHE - RECAPEAMENTO
SEM ESCALA



DETALHE MEIO-FIO E SARJETA CONJUGADOS
SEM ESCALA

LEGENDA

	PAVIMENTO À EXECUTAR
	MEIO FIO EXISTENTE E SARJETA À EXECUTAR
	MEIO- FIO E SARJETA À EXECUTAR
	MEIO- FIO E SARJETA EXISTENTE
	RAMPA À EXECUTAR COM DEMOLIÇÃO DE PASSEIO
	RAMPA À EXECUTAR

				ASSOCIAÇÃO DOS MUNICÍPIOS DA MICRORREGIÃO DO VALE DO PARANAÍBA AV. ANTÔNIO THOMAZ FERREIRA REZENDE, 3180 - TELEFAX (034)3213:2433 DISTRITO INDUSTRIAL - CEP. 38.402-270 - UBERLÂNDIA - MINAS GERAIS E-mail: amvap@amvapmg.org.br - Home Page: www.amvapmg.org.br	
Folha:	04/06	PREFEITURA MUNICIPAL DE MONTE CARMELO	Data:	OUTUBRO/2017	
ART:	4183488		Escala:	1:750	
Projeto:	AMVAP		Desenho:	C. P. JR	
Projeto/Tipo:		Assinaturas:			
PROJETO DE PAVIMENTAÇÃO RECAPEAMENTO.		PREFEITURA MUNICIPAL DE MONTE CARMELO			
Local:		JOICE ROBERTA RIBEIRO ENGENHEIRA CIVIL - CREA: 104978-D PROJETO - CREA (AMVAP): 10.595			