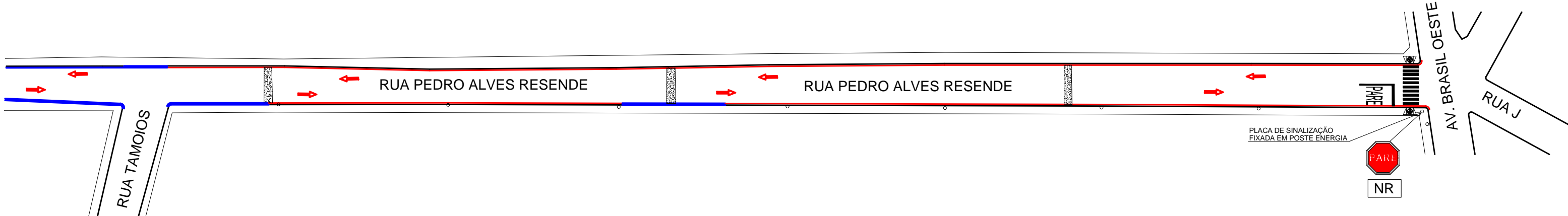
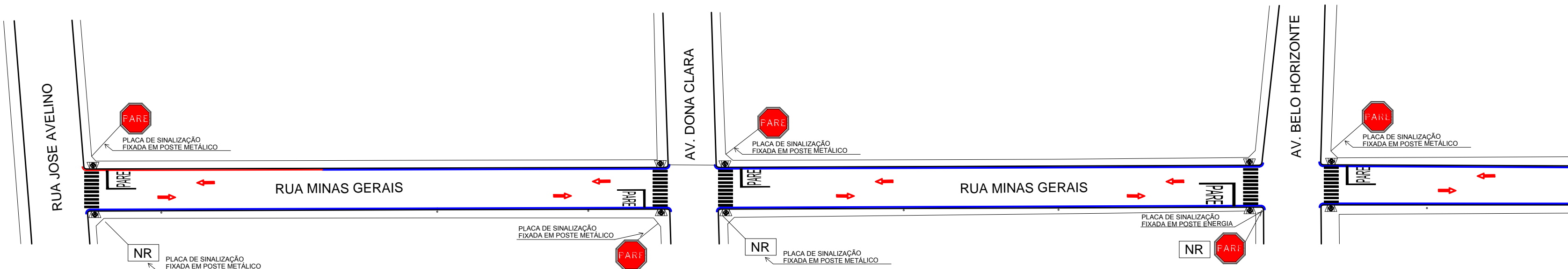


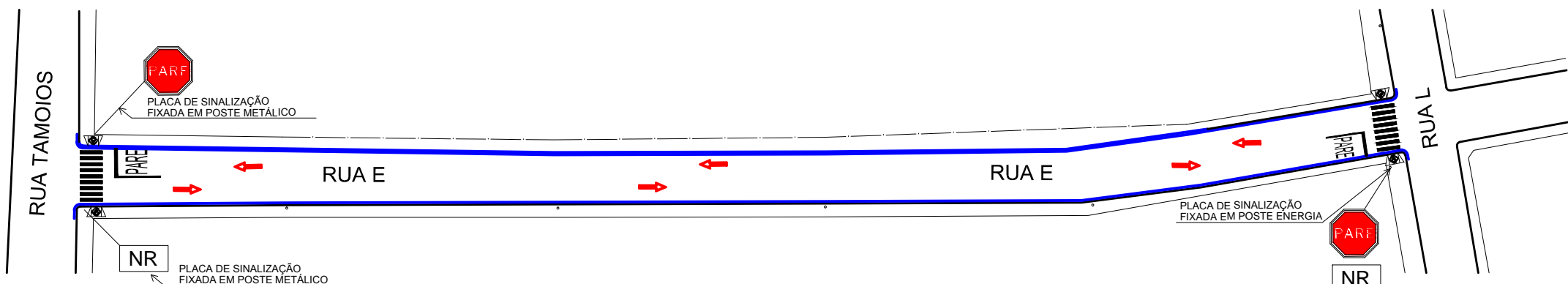
PROJETO DE SINALIZAÇÃO
RUA G / RUA H
Esc: 1:750



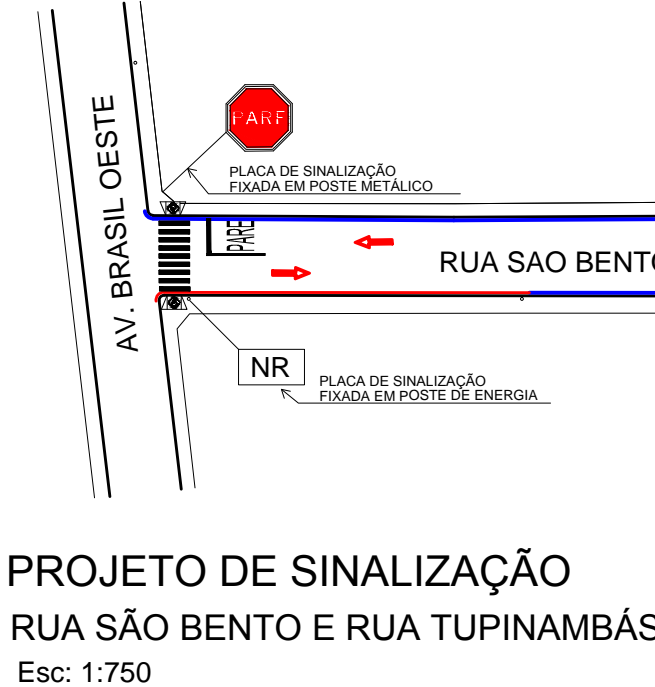
PROJETO DE SINALIZAÇÃO
RUA PEDRO ALVES RESENDE
Esc: 1:750



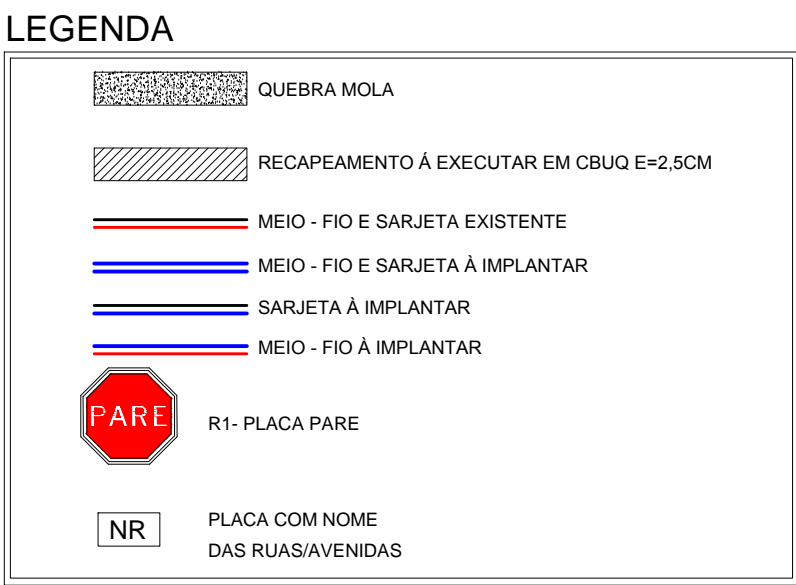
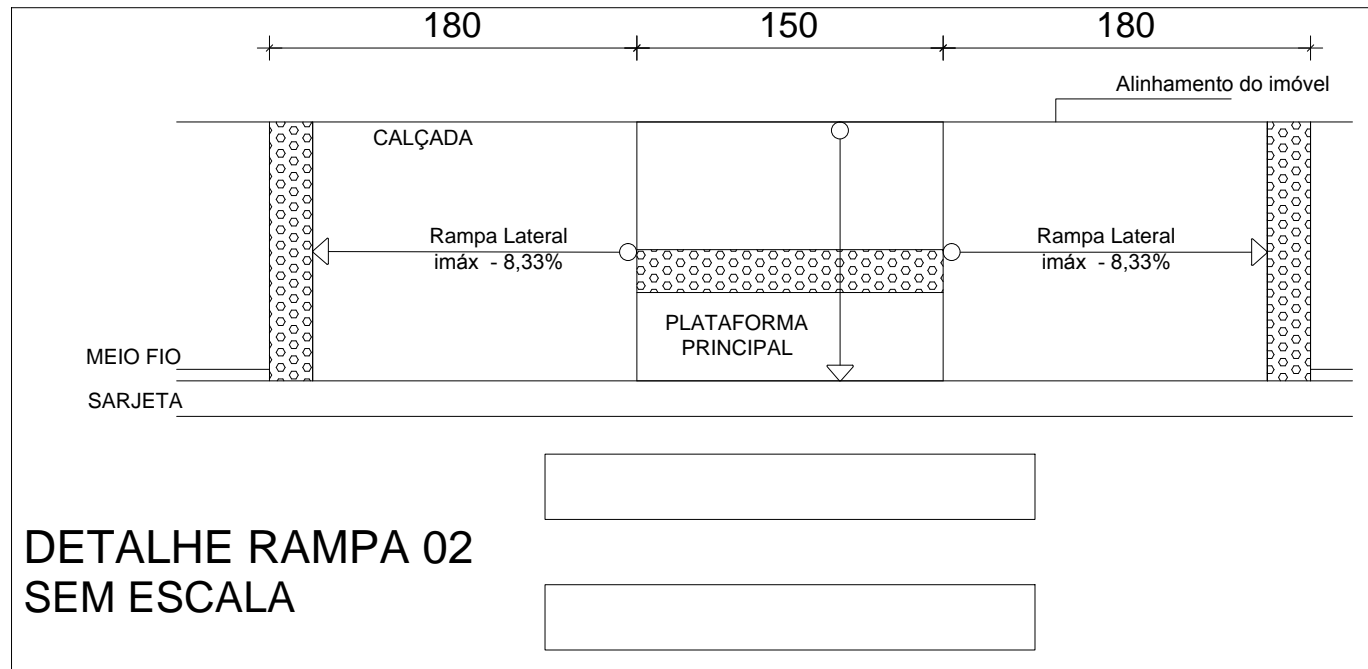
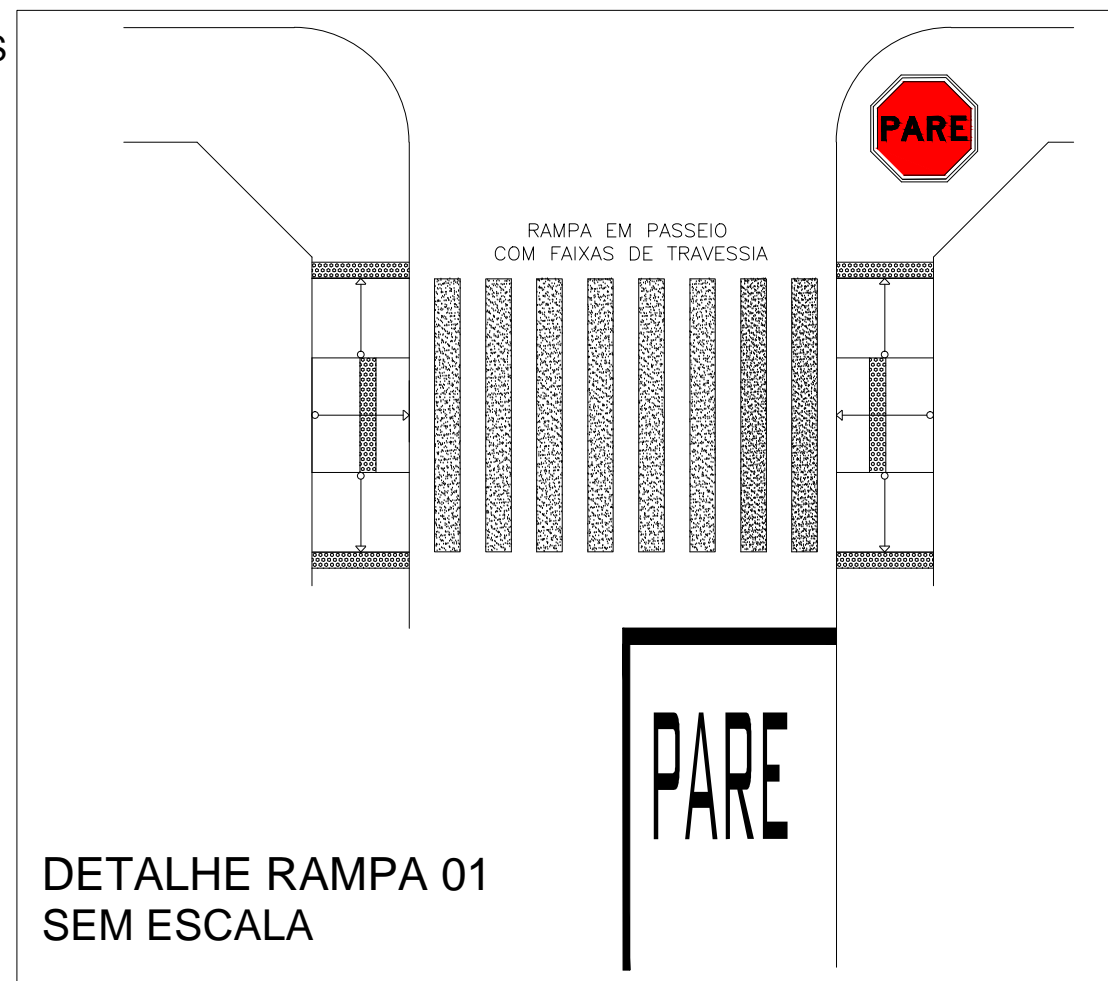
PROJETO DE SINALIZAÇÃO
RUA MINAS GERAIS
Esc: 1:750

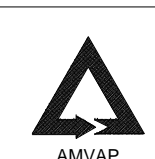


PROJETO DE SINALIZAÇÃO
RUA E
Esc: 1:750



PROJETO DE SINALIZAÇÃO
RUA SÃO BENTO E RUA TUPINAMBÁS
Esc: 1:750



 ASSOCIAÇÃO DOS MUNICÍPIOS DA MICRORREGIÃO DO VALE DO PARANAÍBA AV. ANTÔNIO THOMAZ FERREIRA REZENDE, 3180 - TELEFAX (0xx34)3213.233 DISTRITO INDUSTRIAL - CEP. 38.402-270 - UBERLÂNDIA - MINAS GERAIS E-mail: amvap@triang.com.br - Home Page: www.amvapmg.org.br			
Folha:	02/02	Data:	
Projeto:	AMVAP	Escala:	
ART:		Desenho:	
Projeto/Tipo:		Assinaturas:	
PROJETO DE SINALIZAÇÃO		PREFEITURA MUNICIPAL DE MONTE CARMELO	
Local:		RUA G, RUA H, RUA PEDRO ALVES RESENDE, RUA MINAS GERAIS RUA E, RUA SÃO BENTO, RUA TAMOIOS.	
		JOICE ROBERTA RIBEIRO ENG. CIVIL - CREA: 104978/D-M.G. Projeto/AMVAP Assoc. Mun. Mic. V. do Paranába/CREA 10995-MG	